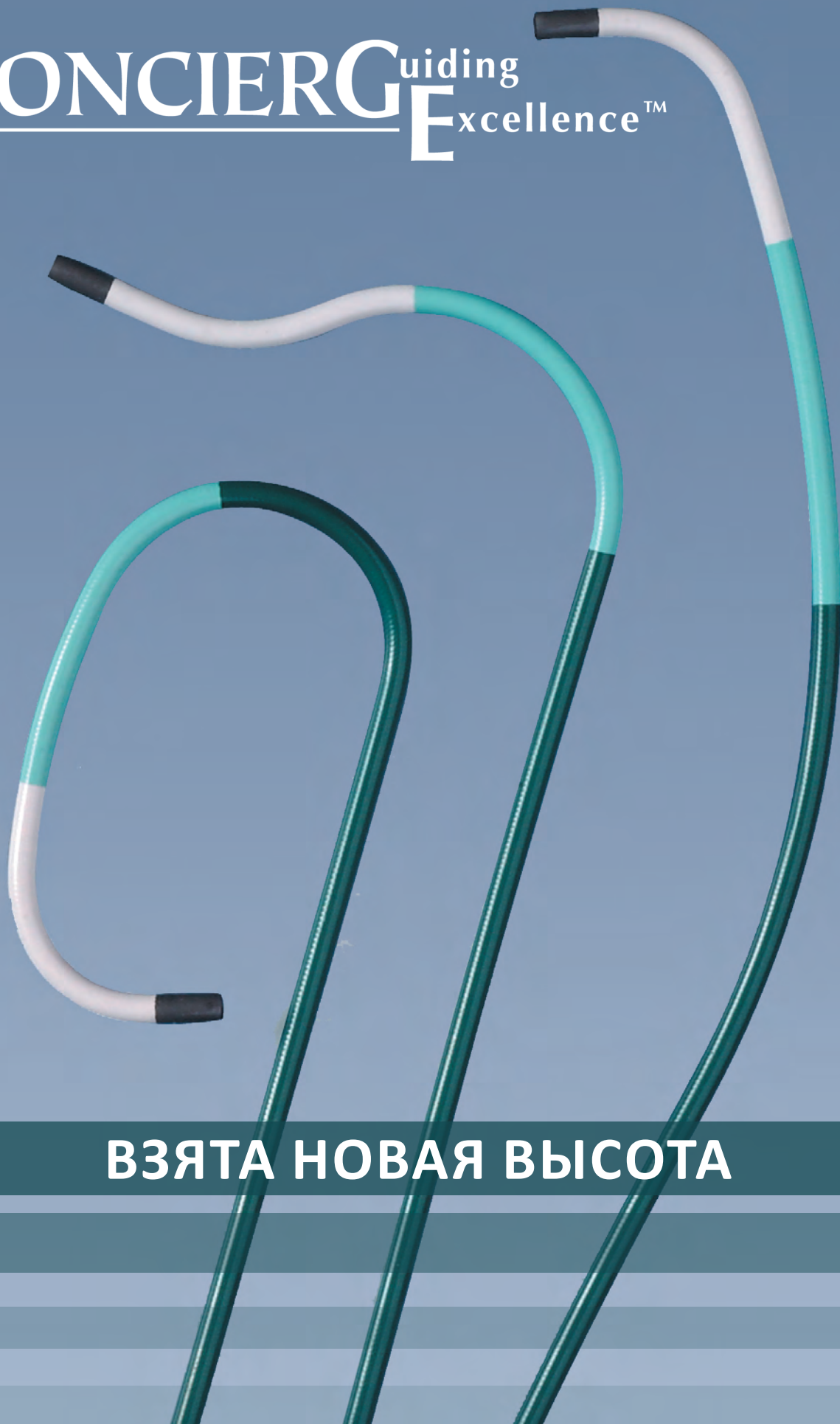


CONCIERG ^{Guiding}
E ^{xcellence™}



ВЗЯТА НОВАЯ ВЫСОТА

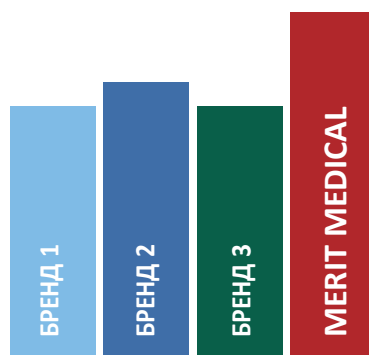
CONCIERGE^{Guiding Excellence™}

По данным независимого исследования-опроса, примерно **40 %** интервенционных кардиологов утверждают, что проводниковые катетеры, которые они применяют в настоящее время, не отвечают требованиям **устойчивости к изломам**.

Более **80%** из них указали, что наиболее важными характеристиками проводникового катетера является **дополнительная поддержка** или **атравматичный кончик**.¹

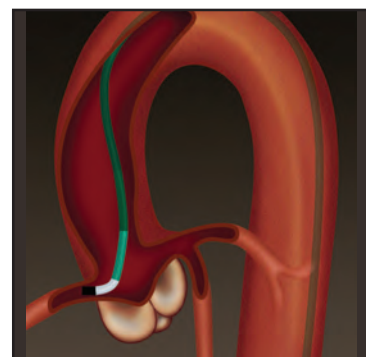
ConcierGE — первый проводниковый катетер, обеспечивающий великолепную точность и легкость проведения благодаря превосходным рабочим характеристикам, наиболее важным для клиницистов: устойчивости к изломам, дополнительной поддержке и атравматичному кончику, а также передачу вращающего момента в отношении 1:1.

Устойчивость к изломам



Устойчивость к изломам* катетера ConcierGE примерно **на 30% выше**, чем у катетеров ведущих марок, что облегчает проведение интервенционных устройств и их извлечение.

Дополнительная поддержка



Катетер ConcierGE обеспечивает надежную дополнительную поддержку за счет запатентованного **тканого материала shaft на основе нейлона и технологии проволочной оплетки**, что позволяет продвигать баллоны и стенты к пораженному участку артерии без уменьшения прочности shaft.

| ОПИСАНИЕ ПРОДУКТА | | | |
|---|-----------------|-----------------|-----------------|
| 5F | 6F | 7F | 8F |
| НАРУЖНЫЙ ДИАМЕТР ПРОВОДНИКА | | | |
| 0,070" (1,7 мм) | 0,082" (2,0 мм) | 0,092" (2,3 мм) | 0,105" (2,7 мм) |
| ВНУТРЕННИЙ ДИАМЕТР ПРОВОДНИКА | | | |
| 0,057" (1,4 мм) | 0,070" (1,8 мм) | 0,078" (2,0 мм) | 0,088" (2,2 мм) |
| Оплетка – Нержавеющая сталь | | | |
| Внутреннее покрытие — ПТФЭ (политетрафторэтилен) | | | |
| Внешнее покрытие — (запатентованная полимерная смесь) | | | |

¹ HRA: HealthCare Research & Analytics. Архивные данные.

* Результаты испытания основаны на сравнении с проводниковым катетером 6F. Архивные данные.

** При повороте втулки на ½ оборота. Архивные данные.

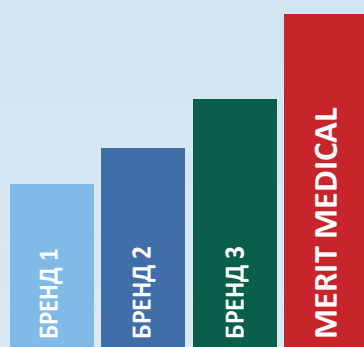
ВЗЯТА НОВАЯ ВЫСОТА

Атравматичный кончик

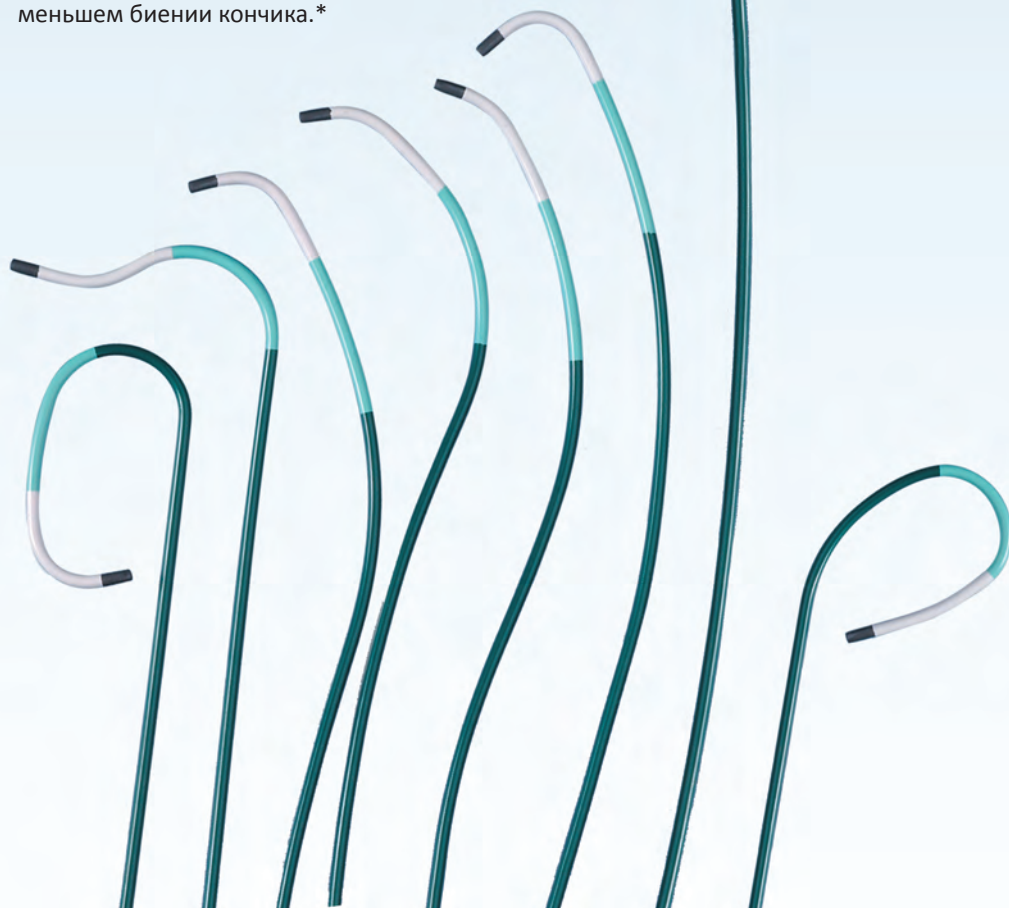


Катетер ConcierGE имеет один из **наиболее мягких и закругленных кончиков**, что повышает безопасность его проведения и установки, позволяя врачу уверенно проводить катетер по анатомически сложным сосудам.

Передача вращающего момента в отношении 1:1

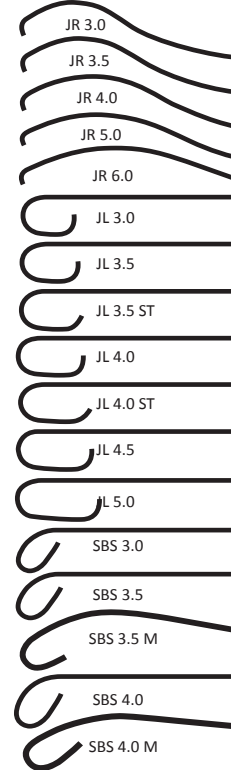


Испытания катетера ConcierGE показали, что он имеет **лучшую управляемость (передачу вращательного момента) 1:1,**** чем катетеры ведущих марок, что обеспечивает более быструю установку катетера при меньшем биении кончика.*



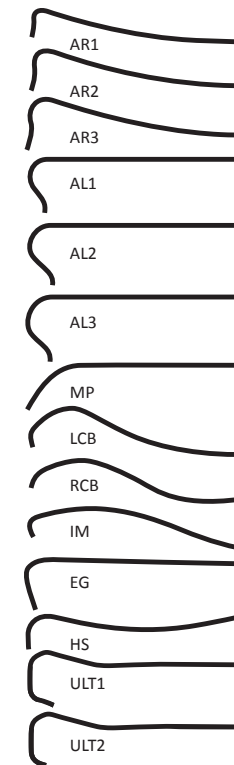
Номера по каталогу катетеров ConcierGE с указанием размеров (F)

| Форма | Боковые отверстия | Кончик | 5F | 6F | 7F 8F | |
|-------------------|-------------------|--------|----------------|----------------|----------------|----------------|
| Judkins Right | - | 3.0 | CGC5100JR30 | CGC6100JR30 | CGC7100JR30 | CGC8100JR30 |
| Judkins Right | - | 3.5 | CGC5100JR35 | CGC6100JR35 | CGC7100JR35 | CGC8100JR35 |
| Judkins Right | 2 | 3.5 | CGC5100JR35SH | CGC6100JR35SH | CGC7100JR35SH | CGC8100JR35SH |
| Judkins Right | - | 4.0 | CGC5100JR40 | CGC6100JR40 | CGC7100JR40 | CGC8100JR40 |
| Judkins Right | 2 | 4.0 | CGC5100JR40SH | CGC6100JR40SH | CGC7100JR40SH | CGC8100JR40SH |
| Judkins Right | - | 5.0 | CGC5100JR50 | CGC6100JR50 | CGC7100JR50 | CGC8100JR50 |
| Judkins Right | 2 | 5.0 | CGC5100JR50SH | CGC6100JR50SH | CGC7100JR50SH | CGC8100JR50SH |
| Judkins Right | - | 6.0 | CGC5100JR60 | CGC6100JR60 | CGC7100JR60 | CGC8100JR60 |
| Judkins Left | - | 3.0 | CGC5100JL30 | CGC6100JL30 | CGC7100JL30 | CGC8100JL30 |
| Judkins Left | - | 3.5 | CGC5100JL35 | CGC6100JL35 | CGC7100JL35 | CGC8100JL35 |
| Judkins Left | 2 | 3.5 | CGC5100JL35SH | CGC6100JL35SH | CGC7100JL35SH | CGC8100JL35SH |
| Judkins Left (ST) | - | 3.5 | CGC5100JL35ST | CGC6100JL35ST | CGC7100JL35ST | CGC8100JL35ST |
| Judkins Left | - | 4.0 | CGC5100JL40 | CGC6100JL40 | CGC7100JL40 | CGC8100JL40 |
| Judkins Left | 2 | 4.0 | CGC5100JL40SH | CGC6100JL40SH | CGC7100JL40SH | CGC8100JL40SH |
| Judkins Left (ST) | - | 4.0 | CGC5100JL40ST | CGC6100JL40ST | CGC7100JL40ST | CGC8100JL40ST |
| Judkins Left | - | 4.5 | CGC5100JL45 | CGC6100JL45 | CGC7100JL45 | CGC8100JL45 |
| Judkins Left | 2 | 4.5 | CGC5100JL45SH | CGC6100JL45SH | CGC7100JL45SH | CGC8100JL45SH |
| Judkins Left | - | 5.0 | CGC5100JL50 | CGC6100JL50 | CGC7100JL50 | CGC8100JL50 |
| Judkins Left | 2 | 5.0 | CGC5100JL50SH | CGC6100JL50SH | CGC7100JL50SH | CGC8100JL50SH |
| SBS 3.0 | - | 3.0 | CGC5100SBS30 | CGC6100SBS30 | CGC7100SBS30 | CGC8100SBS30 |
| SBS 3.0 | 2 | 3.0 | CGC5100SBS30SH | CGC6100SBS30SH | CGC7100SBS30SH | CGC8100SBS30SH |
| SBS 3.5 | - | 3.5 | CGC5100SBS35 | CGC6100SBS35 | CGC7100SBS35 | CGC8100SBS35 |
| SBS 3.5 | 2 | 3.5 | CGC5100SBS35SH | CGC6100SBS35SH | CGC7100SBS35SH | CGC8100SBS35SH |
| SBS 3.5 (Mod) | - | 3.5 | CGC5100SBS35-M | CGC6100SBS35-M | CGC7100SBS35-M | CGC8100SBS35-M |
| SBS 4.0 | - | 4.0 | CGC5100SBS40 | CGC6100SBS40 | CGC7100SBS40 | CGC8100SBS40 |
| SBS 4.0 | 2 | 4.0 | CGC5100SBS40SH | CGC6100SBS40SH | CGC7100SBS40SH | CGC8100SBS40SH |
| SBS 4.0 (Mod) | - | 4.0 | CGC5100SBS40-M | CGC6100SBS40-M | CGC7100SBS40-M | CGC8100SBS40-M |



Номера по каталогу катетеров ConcierGE с указанием размеров (F)

| Форма | Боковые отверстия | Кончик | 5F | 6F | 7F | 8F |
|-----------------------|-------------------|--------|--------------|--------------|--------------|--------------|
| Amplatz Right 1 | - | AR1 | CGC5100AR1 | CGC6100AR1 | CGC7100AR1 | CGC8100AR1 |
| Amplatz Right 1 | 2 | AR1 | CGC5100AR1SH | CGC6100AR1SH | CGC7100AR1SH | CGC8100AR1SH |
| Amplatz Right 2 | - | AR2 | CGC5100AR2 | CGC6100AR2 | CGC7100AR2 | CGC8100AR2 |
| Amplatz Right 2 | 2 | AR2 | CGC5100AR2SH | CGC6100AR2SH | CGC7100AR2SH | CGC8100AR2SH |
| Amplatz Right 3 | - | AR3 | CGC5100AR3 | CGC6100AR3 | CGC7100AR3 | CGC8100AR3 |
| Amplatz Left 1 | - | AL1 | CGC5100AL1 | CGC6100AL1 | CGC7100AL1 | CGC8100AL1 |
| Amplatz Left 1 | 2 | AL1 | CGC5100AL1SH | CGC6100AL1SH | CGC7100AL1SH | CGC8100AL1SH |
| Amplatz Left 2 | - | AL2 | CGC5100AL2 | CGC6100AL2 | CGC7100AL2 | CGC8100AL2 |
| Amplatz Left 2 | 2 | AL2 | CGC5100AL2SH | CGC6100AL2SH | CGC7100AL2SH | CGC8100AL2SH |
| Amplatz Left 3 | - | AL3 | CGC5100AL3 | CGC6100AL3 | CGC7100AL3 | CGC8100AL3 |
| Multipurpose 1 | - | MP | CGC5100MP1 | CGC6100MP1 | CGC7100MP1 | CGC8100MP1 |
| Multipurpose 1 | 2 | MP | CGC5100MP1SH | CGC6100MP1SH | CGC7100MP1SH | CGC8100MP1SH |
| Left Coronary Bypass | - | LCB | CGC5100LCB | CGC6100LCB | CGC7100LCB | CGC8100LCB |
| Left Coronary Bypass | 2 | LCB | CGC5100LCBSH | CGC6100LCBSH | CGC7100LCBSH | CGC8100LCBSH |
| Right Coronary Bypass | - | RCB | CGC5100RCB | CGC6100RCB | CGC7100RCB | CGC8100RCB |
| Right Coronary Bypass | 2 | RCB | CGC5100RCBSH | CGC6100RCBSH | CGC7100RCBSH | CGC8100RCBSH |
| Internal Mammary | - | IM | CGC5100IM | CGC6100IM | CGC7100IM | CGC8100IM |
| Internal Mammary | 2 | IM | CGC5100IMSH | CGC6100IMSH | CGC7100IMSH | CGC8100IMSH |
| El Gamal | - | EG | CGC5100EG | CGC6100EG | CGC7100EG | CGC8100EG |
| Hockey Stick | - | HS | CGC5100HS | CGC6100HS | CGC7100HS | CGC8100HS |
| Ultimate 1 | - | ULT1 | CGC5100ULT1 | CGC6100ULT1 | CGC7100ULT1 | - |
| Ultimate 2 | - | ULT2 | CGC5100ULT2 | CGC6100ULT2 | CGC7100ULT2 | - |



Все катетеры имеют длины 100 см.



www.merit.com

Merit Medical Systems, Inc. • 1600 West Merit Parkway • South Jordan, Utah 84095 США • 1-801-253-1600 • 1-800-35-MERIT

Merit Medical EUROPE, AFRICA AND THE MIDDLE EAST (EMEA) Amerikalaan 42, 6199 AE Maastricht-Airport, The Netherlands (Нидерланды) Тел.: +31 43 358 82 22

Merit Medical Ireland Ltd. • Parkmore Business Park West, Galway, Ireland (Ирландия) • +353 (0) 91 703 700

Бесплатные телефоны в отдельных странах: Австрия 0800 295 374 • Бельгия 0800 72 906 (фламандский язык) 0800 73 172 (французский язык) • Дания 80 88 00 24

Франция 0800 91 60 30 • Германия 0800 182 0871 • Ирландия (республика) 1800 553 163 • Люксембург 8002 25 22

Нидерланды 0800 022 81 84 • Швеция 020 792 445 • Великобритания 0800 973 115

402816007/A ID 103012