

BeneVision™

See more With ease



BeneVision™ N22/N19

Монитор пациента

Измените ваш взгляд на мир снова
Добейтесь максимальной уверенности.
Создан для будущего без бумаги.

Материалы и информация, представленные в данной брошюре, распространяются во многих странах, но не все продукты и услуги, описанные в ней, могут быть доступны в вашей стране или регионе. Обратитесь в представительство нашей компании или к региональным представителям, чтобы убедиться в доступности необходимых продуктов или услуг.

Mindray Medical Netherlands B.V.
Drs.Wivan Roeyenstraat 8, 3871 AN Hoevelaken, The Netherlands
Voice: (31-33) 254-4911
Fax: (31-33) 253-4280

Mindray Medical Italy S.r.l.
Via Leonardo DA Vinci, 158, 20090 Trezzano Sul Naviglio (MI), Italy
Voice: (39-02) 5737-401
Fax: (39-02) 5523-2018

Mindray Medical España S.L.
Avenida Manoteras 38, Edificio B, Bajo 8008, 28050-Madrid Spain
Voice: (34-91) 392-3754
Fax: (34-91) 392-3756

Mindray Medical Germany GmbH
Zwischen den Bächen 4, 64625 Bensheim, Germany
Voice: (49) 6251-17524-0
Fax: (49) 6251-17524-20

Mindray (UK) Limited
Mindray House, Kingfisher Way, Hinchinbrooke Business Park,
Huntingdon, Cambs, PE29 6FN
Voice: (44) 1480-416-840
Fax: (44) 1480-436-588

Mindray Medical France SARL
Europarc Creteil 1 allée des cerisiers 94000 CRETEIL, France
Voice: (33-1) 4513-9150
Fax: (33-1) 4513-9151

Mindray Medical Sweden AB
Rissneleden 136, 174 57 Sundbyberg, Sweden
Voice: (46) 8 555 54 121
Fax: (46) 8 555 54 101

Mindray Medical Rus Co.Ltd
2 Zvenigorodskaya Street, 13, bld 41, 123022 Moscow, Russia
Voice: (7-499) 553-6036
Fax: (7-499) 553-6039

Mindray Medical Colombia S.A.S
Room No.702, Torre UNIKA, Carrera 9 No.77-67, Bogota, Colombia
Voice: (57-1) 3130892 / 3210916

Mindray do Brasil – Comércio e Distribuição de Equipamentos Médicos Ltda.
Rua Tavares Bastos, 329, Perdizes, São Paulo - SP,
CEP 05012-020
Voice: (55-11) 3124-8026
Fax: (55-11) 3078-8035

Mindray Medical Mexico S. de R.L. de C.V.
Félix Parra # 175 Colonia, San José Insurgentes Sur Delegación Benito Juárez 03900 México, D.F.
Voice: (52-55) 5661-9450 / (52-55) 5662-6620
Fax: (52-55) 5662-6597

PT.Mindray Medical Indonesia
The East 11th Floor, Unit 08 JI Dr. Ir. Anak Agung Gde Agung Kav.
E 3.2 No.1, Jakarta 12950
Voice: (6221) 2902-7280
Fax: (6221) 2902-7283

Mindray Medical Egypt
Ground Floor -11 El Imam Metwally El Sharawy Street,
Sheraton Helopolis - El Nozha, Cairo, Egypt
Voice: (2) 02 22691047
Fax: (2) 02 22691046

Mindray Medical Australia
ADD: 19 Harker St, Burwood VIC 3125, Australia
Voice: (61-3) 9830 6610
Fax: (61-2) 9550 2841

Mindray Medical Nigeria
ADD: 1004 Estate, Victoria Island, Lagos, Nigeria
Voice: (+234) 7030682053

Mindray Medical India Pvt. Ltd. (Delhi Office)
16th floor, Building No. 9-B, DLF Cyber City, DLF Phase- 3,
Gurgaon- 122002, Haryana
Voice: (91-124) 4632-488
Fax: (91-124) 4632499

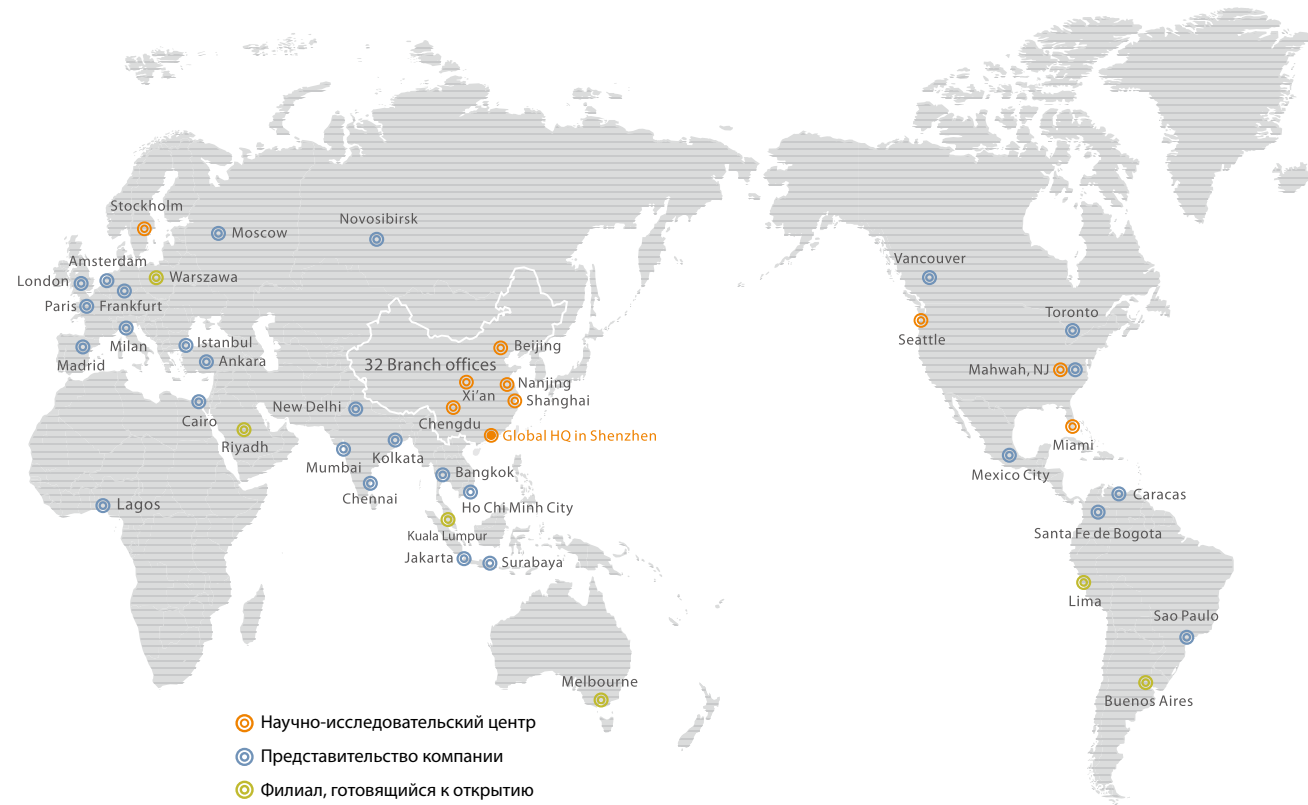
Mindray Medical India Pvt. Ltd. (Mumbai office)
B-404, City Point, Andheri Kurla Road, Andheri East, Mumbai,
400 059, India
Voice: (91-22) 4020-0000
Fax: (91-22) 4020-0011

Mindray Medical Teknoloji Istanbul Ltd. Sti.
KOYALTI MEVKIİ 29 EKİM CAD. NO:1 KUYUMCIKENT 2 NO:PLZ 3.KT.
D.1-9 34520 BAĞÇELİEVLER/YENİBOSNA, İSTANBUL, TÜRKİYE
Voice: (90-212) 482 08 77
Fax: (90-212) 482 08 78

Mindray Medical Teknoloji Istanbul Ltd. Sti. Branch Office Ankara
TURAN GÜNEŞ BULVARI ALEKSANDER DUBÇEK CAD. NO:18/A
ÇANKAYA/ANKARA, TÜRKİYE
Voice: (90-312) 441 96 92
Fax: (90-312) 441 96 93

Mindray Medical Vietnam Co.,Ltd.
Unit 2, 4th Floor, "B" Building, Broadway Office Park,
102 Nguyen Luong Bang Blvd., Tan Phu Ward, Dist. 7, HCMC, Vietnam
Voice: (84) 8 5413-6970
Fax: (84) 8 5413-6971

Mindray Medical Thailand Limited
1768 Thai summit Tower Room 407, 4th floor, New petchaburee Road,
Kwaeng Bangkokpl, Khet Hual Khwang, Bangkok 10320, Thailand
Voice: (66) 2652-7288
Fax: (66) 2652-7266



- 📍 Научно-исследовательский центр
- 📍 Представительство компании
- 📍 Филиал, готовящийся к открытию

Mindray Building, Keji 12th Road South,
High-tech Industrial Park, Nanshan, Shenzhen 518057,
Китайская Народная Республика
Тел.: +86 755 8188 8998 Факс: +86 755 26582680
Адрес эл. почты: intl-market@mindray.com www.mindray.com

mindray | 迈瑞医疗 | это зарегистрированные торговые марки или торговые марки, владельцем которых является компания Shenzhen Mindray Bio-medical Electronics Co., LTD.
© Shenzhen Mindray Bio-Medical Electronics Co., Ltd., 2015. Все права защищены. Характеристики могут быть изменены без предварительного уведомления.
Информация об изготовителе приводится в руководстве пользователя.
Кат №: RUS-BeneVision N22/N19-210X285X14PX20160925

mindray



BeneVision N22/N19 Монитор пациента

Всегда на виду, всегда с Вами



mindray
healthcare within reach

BeneVision.

Измените ваш взгляд на мир снова

BeneVision N22/N19

В компании Mindray принято считать, что лучший способ предсказать будущее — это создать его уже сегодня. Мы задумываемся над тем, как сэкономить ваше время, чтобы вы смогли оказать эффективную помощь еще большему количеству пациентов. Мы также уделяем особое внимание клинической безопасности и эффективности. Монитор пациента BeneVision имеет возможность ПЕРЕКЛЮЧЕНИЯ ориентации дисплея с горизонтальной на вертикальную, — этой функции до сих пор не было ни у одного аналогичного прибора в мире. Когда того требует лечение пациента, вы сможете увидеть более полную клиническую картину — как в ширину, так и в высоту.



Дизайн.
Превосходство для тех, кто умеет мечтать



Оригинальные технологические инновации сочетаются с тщательно продуманным дизайном, цель которого — сделать мониторинг пациента более удобным.

Создавая этот монитор, мы стремились предложить несколько вариантов, а не жесткий выбор, — так, в приборе предусмотрена возможность расположения дисплея по вертикали («книжная ориентация») и по горизонтали («альбомная ориентация»); мы также разработали одноуровневый вариант меню пользователя.



Модульная конструкция дает так много возможностей

- Модульный дизайн обеспечивает максимальную универсальность мониторинга и рациональность инвестиций в оборудование.
- Модуль iView представляет собой сочетание мощного встроенного ПК и монитора пациента в одном блоке. Инновационный дизайн позволяет оптимизировать охлаждение без использования вентилятора.
- Сверхкомпактный основной блок и большой экран могут использоваться как совместно, так и по отдельности, чтобы можно было задействовать функцию поворота экрана.



Авто



Встроенный



Без
вентилятора



Бесперебойность



Инновационная технология. Добейтесь максимальной уверенности

Оборудование компании Mindray позволяет ежедневно получать точные результаты измерения физиологических параметров в режиме реального времени; благодаря им врачи могут принимать решения, касающиеся жизни миллионов пациентов во всем мире. BeneVision предлагает лучшие в мире технологии мониторинга, доступные на настоящий момент, а также обеспечивает постоянное обновление и совершенствование.

Кардиология

Мониторинг ST сегмента и ΔST .
Интервалы QT/QTc в реальном времени.
Интерпретация 12-канальной ЭКГ покоя по алгоритму Глазго.

Гемодинамика

Менее инвазивные методы мониторинга гемодинамики:
PiCCO и ScvO₂.
Неинвазивное определение сердечного выброса с помощью модуля ICG.

Газоанализ и механика дыхания

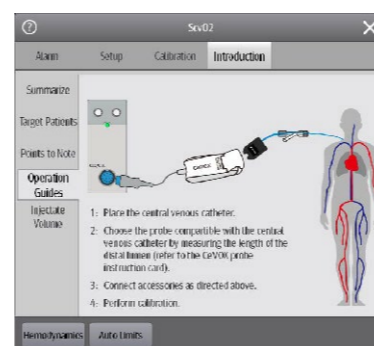
Два новейших модуля газоанализа Artema, более компактных, со следующими характеристиками измерения:
Низкий поток CO₂ + O₂.
Газоанализ AION + механика дыхания SPIRIT.

Перфузия тканей

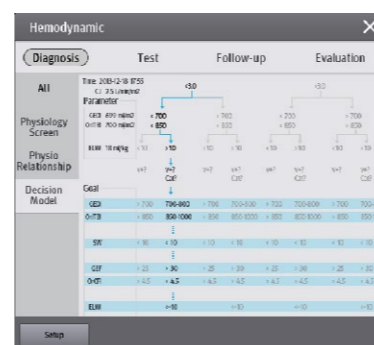
INVOS rSO₂ — неинвазивное непрерывное определение регионарного насыщения гемоглобина кислородом в сосудистом бассейне коры головного мозга

Неврология

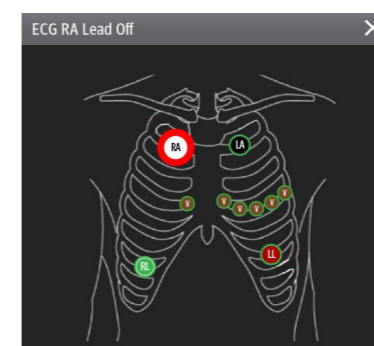
ЭЭГ и мониторинг BIS/BISx4.
Передовая технология мониторинга НМП для определения степени миорелаксации.



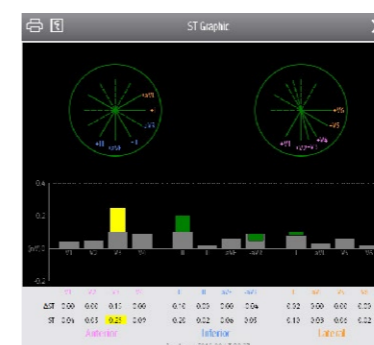
Интерактивный справочник



HemoSight™
Помогает врачам принимать решения на основании вспомогательных приложений, собирающих данные гемодинамики.



Графическое представление тревог



ST Graphic™
Быстро и точно определяет изменения значения интервала ST для анализа.



Сравнительный обзор
Сводка событий и подробные данные облегчают оценку с учетом контекста.



Мобильность. Простота использования

С момента выпуска на рынок первого портативного кардиомонитора в 1964 году компания Mindray посвятила свою деятельность инновационным исследованиям в сфере ранней мобилизации для более быстрого восстановления пациентов. BeneVision расширяет типичный мобильный мониторинг, обладая дополнительными возможностями в части беспроводного роуминга, непрерывности потока данных и простоты эксплуатации в любой ситуации. В сочетании с носимым телеметрическим монитором, который также является беспроводным модулем измерения, BeneVision гарантирует непревзойденную степень мобильности и свободы перемещения, как для пациента, так и для медицинского персонала.



BeneVision N22/N19 обеспечивает беспроводное подключение носимых модулей TM80 и BP10 и измерение жизненно-важных параметров пациента как в палате, так и вне палаты.



Наблюдение за амбулаторными пациентами не ограничивается прикроватным мониторингом.



Классическое решение Mindray для транспортировки с BeneView T1/TDS также безукоризненно работает с монитором BeneVision, обеспечивая непревзойденную безопасность пациента.

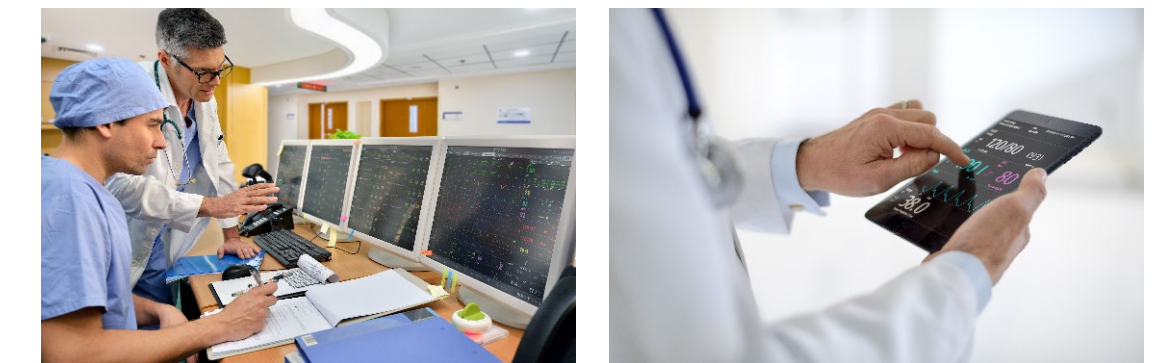


Подключение. Создан для будущего без бумаги.

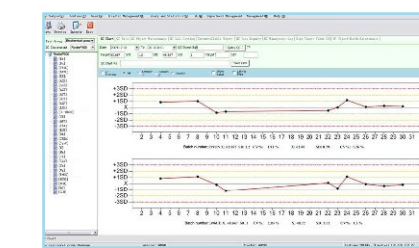
Будучи новатором в области клинической информатики и мониторинга пациентов, в 2007г. компания Mindray интегрировала встроенный ПК (iView) в монитор пациента и тем самым впервые в мире позволила пользователям мониторов пациента запускать свои собственные прикладные программы. В BeneVision возможности открытой платформы iView расширены за счет более интуитивно понятного дисплея, модульной конструкции и более мощных рабочих характеристик. Мониторинг пациента и медицинские прикладные программы объединены в одной рабочей станции, расположенной в непосредственной близости к пациенту.

Компания Mindray предоставляет гибкое техническое решение, позволяющее отслеживать состояние пациента всегда и в любом месте, даже вне больничных условий. Благодаря сетевой структуре 3-го уровня система мониторинга пациента, разработанная компанией Mindray, способна в значительной мере адаптироваться к сетевому окружению, и потому она без каких-либо проблем встраивается в текущую сеть вашего медицинского учреждения.

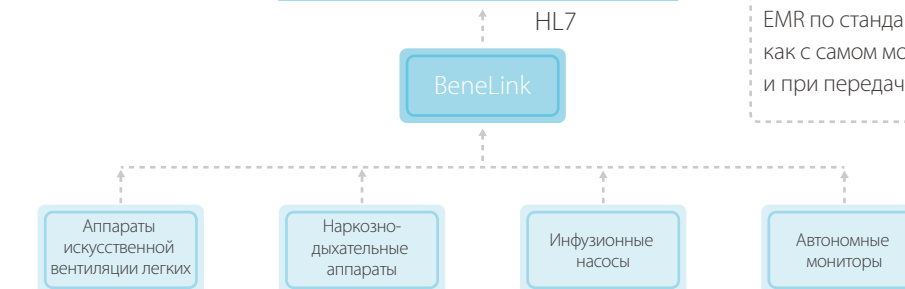
Центральная станция компании Mindray и шлюз eGateway довершают подключение устройств BeneVision к вашему клиническому окружению, при этом данные прикроватного монитора и другие клинические показатели могут просматриваться другими врачами, что расширяет диагностические возможности и позволяет улучшить принимаемые врачебные решения.



BeneVision EMR (электронная медицинская карта)



Модуль BeneLink получает данные с прикроватных устройств (числом до 4) и синхронизирует их с системой EMR по стандартному протоколу HL7 как с самим монитором BeneVision, так и при передаче информации.



Рабочая станция iView позволяет запускать ваши собственные клинические приложения (такие как PACS, LIS, HIS/CIS и EMR) в интуитивно понятном режиме просмотра и напрямую подключается к сетевой инфраструктуре медицинского учреждения, не требуя дополнительного сервера или шлюза.

BeneVision N22 с 22-дюймовым экраном с разрешающей способностью 1680 x 1050 пикселей превосходно оптимизирован для размещения информации в вертикальной («книжной») ориентации. При просмотре данных пациента вам не придется беспокоиться о том, что кривые жизненно важных показателей будут заслонены окном приложения iView.