



ОБЩАЯ ВИЗУАЛИЗАЦИЯ

ПЕРВИЧНАЯ УЛЬТРАЗВУКОВАЯ ДИАГНОСТИКА

ИССЛЕДОВАНИЕ МОЛОЧНЫХ ЖЕЛЕЗ

ЖЕНСКОЕ ЗДОРОВЬЕ

КАРДИОЛОГИЯ

ПОРТАТИВНЫЕ ТЕХНОЛОГИИ

УЛЬТРАПОРТАТИВНЫЙ ФОРМАТ

Sonography

УЛЬТРАЗВУКОВЫЕ СИСТЕМЫ
GE Healthcare

2019

gehealthcare.ru

СОДЕРЖАНИЕ

4 Пользовательские клубы

6 Образовательные программы

8 Общая визуализация

10 LOGIQ E9

12 LOGIQ S8

14 LOGIQ S7

15 LOGIQ P7/P9

См. также в разд. «Портативные технологии»:

46 LOGIQ e

50 Venue 50

16 Первичная ультразвуковая диагностика

18 LOGIQ F8

20 LOGIQ F6

21 LOGIQ V5 Expert

См. также в разд. «Портативные технологии»:

47 LOGIQ V2

22 Исследование молочных желез

24 Invenia ABUS

26 Женское здоровье

28 Voluson E10

30 Voluson E8

31 Voluson E6

32 Voluson S10

34 Voluson S8/S6

35 Voluson P8

36 Кардиология

38 Vivid E95

39 Vivid E90

40 Vivid S70

42 Vivid S60

43 Vivid T8

См. также в разд. «Портативные технологии»:

48 Vivid iq

44 Портативные технологии

46 LOGIQ e

47 LOGIQ V2

48 Vivid iq

50 Venue 50

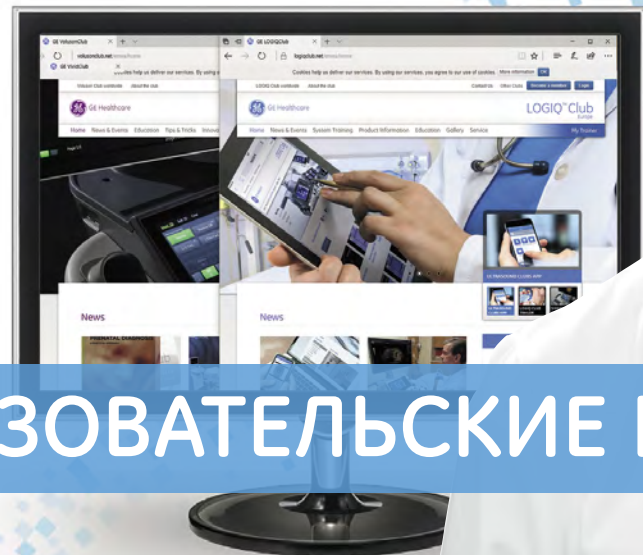
52 Ультрапортативный формат

54 Vscan с двусторонним датчиком

Представленные в каталоге ультразвуковые системы зарегистрированы как «Система ультразвуковая диагностическая медицинская X с принадлежностями», где X — торговое наименование системы. На медицинские изделия, отмеченные сноской, ссылки на регистрационные удостоверения приведены в конце каталога.



ПОЛЬЗОВАТЕЛЬСКИЕ КЛУБЫ



Присоединяйтесь к пользовательским клубам Voluson Club, Vivid Club, LOGIQ Club, ABUS Club

Воспользуйтесь преимуществами Voluson Club, Vivid Club, LOGIQ Club, ABUS Club — глобальных интернет-сообществ пользователей ультразвуковых систем GE:

- обучающие видео по основным и специализированным тематикам;
- советы и рекомендации по работе на системах Voluson, Vivid, LOGIQ, Invenia ABUS;
- статьи о возможностях технологий Voluson, Vivid, LOGIQ, Invenia ABUS в клинической практике;
- информация по проведению выставок, образовательных курсов, представляющих технологии Voluson, Vivid, LOGIQ, Invenia ABUS;
- информация по продукции и инновациям Voluson, Vivid, LOGIQ, Invenia ABUS,
И МНОГОЕ ДРУГОЕ!



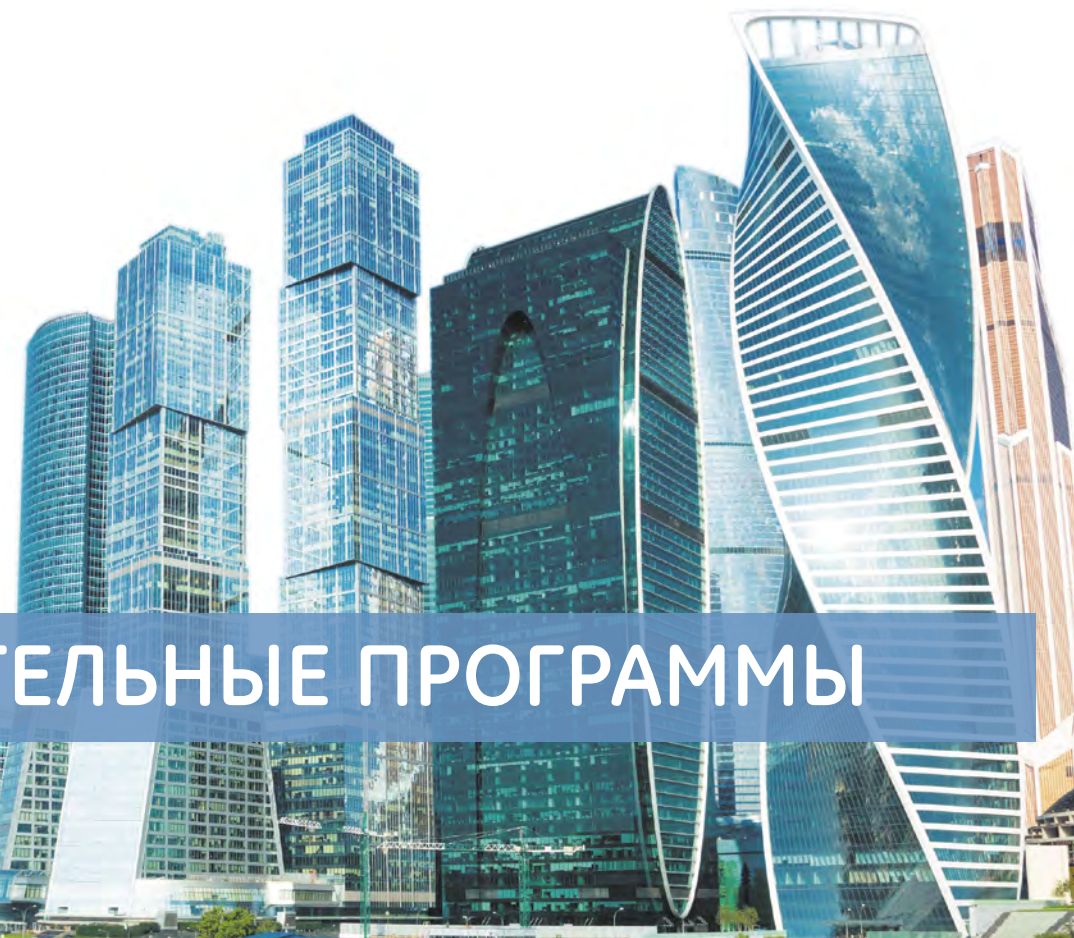
Узнавайте,
присоединяйтесь
к сети, делитесь
информацией
на сайте

logiqclub.net

volusonclub.ru

vividclub.net

abusclub.net



ОБРАЗОВАТЕЛЬНЫЕ ПРОГРАММЫ

Поддерживаем вас в любой точке страны

Рядом вне зависимости от расстояний



Первичное обучение* для новых пользователей



Тематические семинары с ведущими экспертами



Непрерывная онлайн поддержка

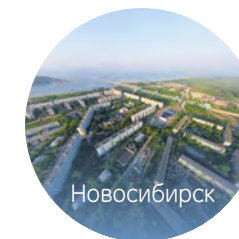


*Обучение не включает образовательные программы, требующие наличия у ООО «ДжиИ Хэлскеа» образовательной лицензии.

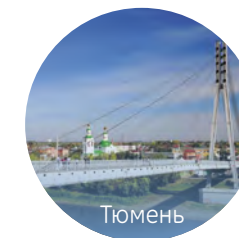
Учебные центры
GE Academy в России:



Москва



Новосибирск



Тюмень



ОБЩАЯ ВИЗУАЛИЗАЦИЯ



Системы LOGIQ® для общей визуализации

LOGIQ — это универсальные ультразвуковые системы, соответствующие требованиям практически любой клинической ситуации. Высокопроизводительные аппараты поддерживают эффективные клинические решения для проведения общих ультразвуковых исследований (брюшная полость, малые органы, скелетно-мышечная система, урология), экспертной диагностики в онкологии, гепатологии, педиатрии.

LOGIQ E9

LOGIQ S8

LOGIQ S7

LOGIQ P7/P9

*Смотрите также в разделе
«Портативные технологии»:*

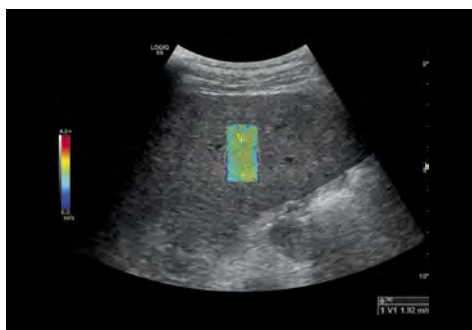
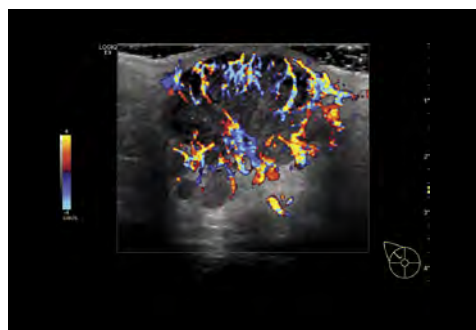
LOGIQ e

Venue 50

Флагман среди экспертных ультразвуковых систем

Обеспечивает потрясающие изображения и клиническую многофункциональность:

- диапазон применения системы невероятно широк и включает исследования брюшной полости, скелетно-мышечного аппарата, малых органов, сердца, сосудов, репродуктивных органов, мочевыделительной системы, в том числе у детей;
- эргономичная консоль, встроенная автоматизация и функции помогают быстро справляться с большими объемами работ;
- расширенные исследования, в которых применены такие технологии, как объемная навигация и эластография, позволяют быстро и точно оценить состояние пациента.



С ультразвуковой системой **LOGIQ E9** с технологией **XDclear** вы сможете:

- выполнять высокоточные малоинвазивные вмешательства с помощью функции Объемная навигация (Fusion);
- использовать эластографию «сдвиговой волны» последнего поколения для диагностики фиброза печени;
- применять компрессионную эластографию для проведения дифференциальной диагностики новообразований поверхностно расположенных органов;
- выполнять УЗИ с применением контрастных препаратов для определения характера новообразований;
- расширять границы ультразвуковой диагностики при помощи 3D/4D;
- применять режим недопплеровской визуализации кровотока для отображения истинной гемодинамики;
- использовать Помощник сравнения для динамического наблюдения за пациентом.

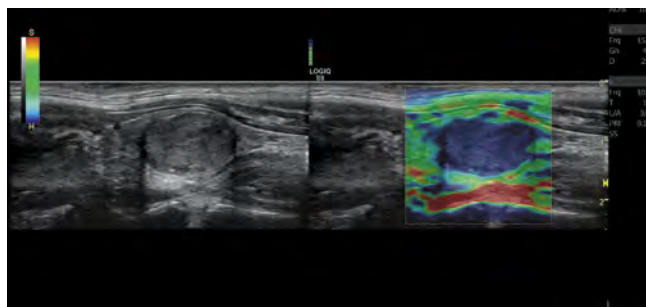


LOGIQ S8

Экспертный аппарат для большого потока пациентов. Сделано в России

Ультразвуковая система **LOGIQ S8** с технологией **XDclear** обеспечивает высокое качество изображений: от рутинных до технически сложных случаев.

Система предназначена для широкого диапазона ультразвуковой диагностики, поэтому уже в базу включены приложения для исследований органов брюшной полости, скелетно-мышечного аппарата, малых органов, молочной железы, сосудов, репродуктивных органов, сердца и мочевыделительной системы, в том числе у детей.

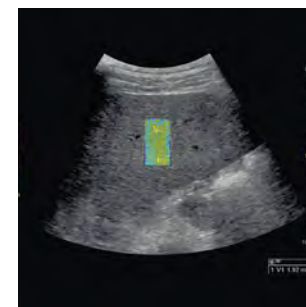
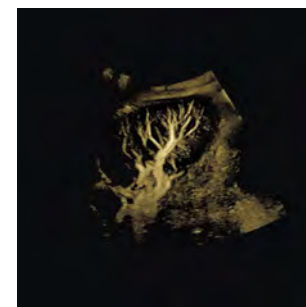


Эластография щитовидной железы датчиком ML6-15-D



С ультразвуковой системой **LOGIQ S8** с технологией **XDclear** вы сможете:

- использовать эластографию «сдвиговой волны» последнего поколения для диагностики фиброза печени;
- применять компрессионную эластографию для проведения дифференциальной диагностики новообразований поверхностно расположенных органов;
- выполнять УЗИ с применением контрастных препаратов для определения характера новообразований;
- расширять границы ультразвуковой диагностики при помощи 3D/4D;
- применять режим недопплеровской визуализации кровотока для отображения истинной гемодинамики;
- использовать Помощник сравнения для динамического наблюдения за пациентом.



LOGIQ S7

Экспертный аппарат для ограниченного бюджета

Ультразвуковая система **LOGIQ S7** с технологией **XDclear** удобна в эксплуатации, обеспечивает высокое качество визуализации и имеет в своем составе множество специализированных программ и режимов для диагностов различного профиля. Специальные программы-помощники облегчают рабочий процесс и делают его эффективнее.

- Универсальность и невысокая стоимость системы LOGIQ S7 XDclear являются гарантией эффективности ваших капиталовложений.
- Многофункциональность системы LOGIQ S7 XDclear обеспечивается за счет различных программ, например, недоплеровской визуализации кровотока в B-режиме B-Flow, эластографии, количественного анализа васкуляризации, функции отклонения угла в B-режиме B-Steer+ для улучшенного изображения иглы, 3D/4D-визуализации и мультимодальной визуализации.
- Расширение возможностей ультразвуковой диагностики благодаря поддержке технологий STIC и OmniView для исследования плода, а также возможность проведения ультразвукового исследования с применением контрастных веществ (CEUS). Эти программы, а также широкая линейка датчиков — от многофункциональных до узкоспециализированных — делают аппарат универсальным и в то же время ориентированным именно на ваши нужды.



LOGIQ P7/P9

Персонализация. Пациентоориентированность. Простота

Универсальные и практичные УЗ-системы **LOGIQ P-серии** просты в освоении и работе и обеспечивают скорость и эффективность за счет подстраиваемого под нужды специалиста интерфейса и специальных программ.

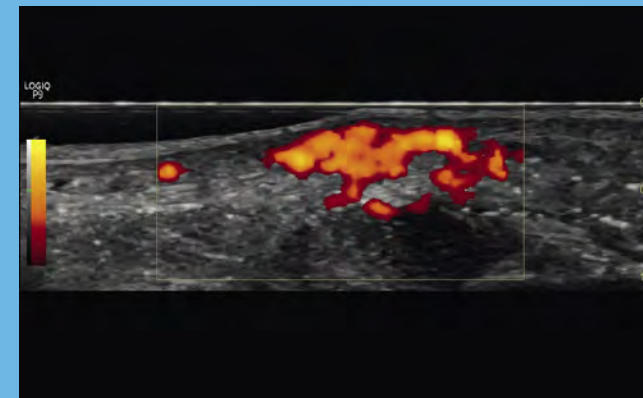
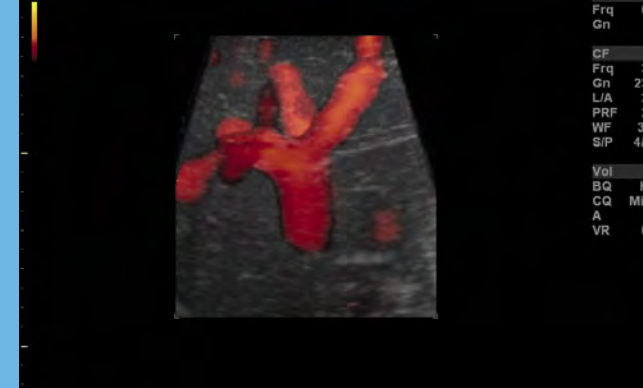
- Компрессионная эластография для проведения дифференциальной диагностики новообразований поверхностно расположенных органов.
- Режим недоплеровской визуализации кровотока для точной диагностики при исследовании сосудов.
- Объемная визуализация 3D/4D.
- Проведение ультразвуковых исследований с контрастным усилением.
- Одновременное изображение двух плоскостей на биплановом датчике для урологии.

Все вышперечисленное, а также широкий спектр различных датчиков (включая педиатрические микроконвексные, биплановые, различные секторные и линейные датчики) делает эту систему поистине универсальной. Вы можете выбрать высокочастотный датчик для исследований кожи, датчик с кнопками — «третью руку» — для проведения инвазивных вмешательств — и многое другое именно для ваших диагностических задач.





ПЕРВИЧНАЯ УЛЬТРАЗВУКОВАЯ ДИАГНОСТИКА



Передовые
и доступные решения
каждый день

LOGIQ F8

LOGIQ F6

LOGIQ V5 Expert

Смотрите также в разделе
«Портативные технологии»:

LOGIQ V2

LOGIQ F8

Максимум функций по минимальной цене

Ультразвуковая система среднего класса **LOGIQ F8**, сочетающая в себе возможности флагманских систем GE, позволяет получить высокое качество изображения для различных дисциплин. Она была создана, чтобы улучшить рабочий процесс и качество обслуживания пациентов.

Улучшенное качество изображения:

- режим многолучевого составного сканирования CrossXBeam;
- органоспецифический режим получения изображений и подавления артефактов SRI HD;
- фазовая инверсная тканевая гармоника;
- режим виртуального конвекса;
- функция отклонения угла в B-режиме B-Steer.

Расширенный список опций для увеличения эффективности системы:

- полуколичественная оценка эластичности тканей Elastography;
- автоматический расчет комплекса интима-медиа Auto IMT;
- недопплеровская цифровая технология точной визуализации кровотока в режиме реального времени B-Flow;
- автоматическая оценка функции левого желудочка Auto EF;
- цветной и анатомический M-режим;
- цветовой тканевой доплер TVI;
- построение трехмерных изображений в реальном времени 3D/4D;
- подключение к сети по протоколу DICOM.



Доступность и удобство для пользователя:

- автоматическая оптимизация во всех режимах;
- программы обучения базовым навыкам Scan Assistant и Scan Coach;
- сенсорная командная панель;
- совместимость со всеми основными типами датчиков, возможность одновременного подключения 4 датчиков;
- жидкокристаллический 19" монитор;
- наличие предустановок GE.



LOGIQ F6

Уверенность в обращении

LOGIQ F6 является доступной ультразвуковой системой среднего уровня. Имеет высокое качество изображения в нескольких дисциплинах, разработанных, чтобы помочь улучшить рабочий процесс и обеспечить комфорт сканирования.

Улучшенное качество изображения:

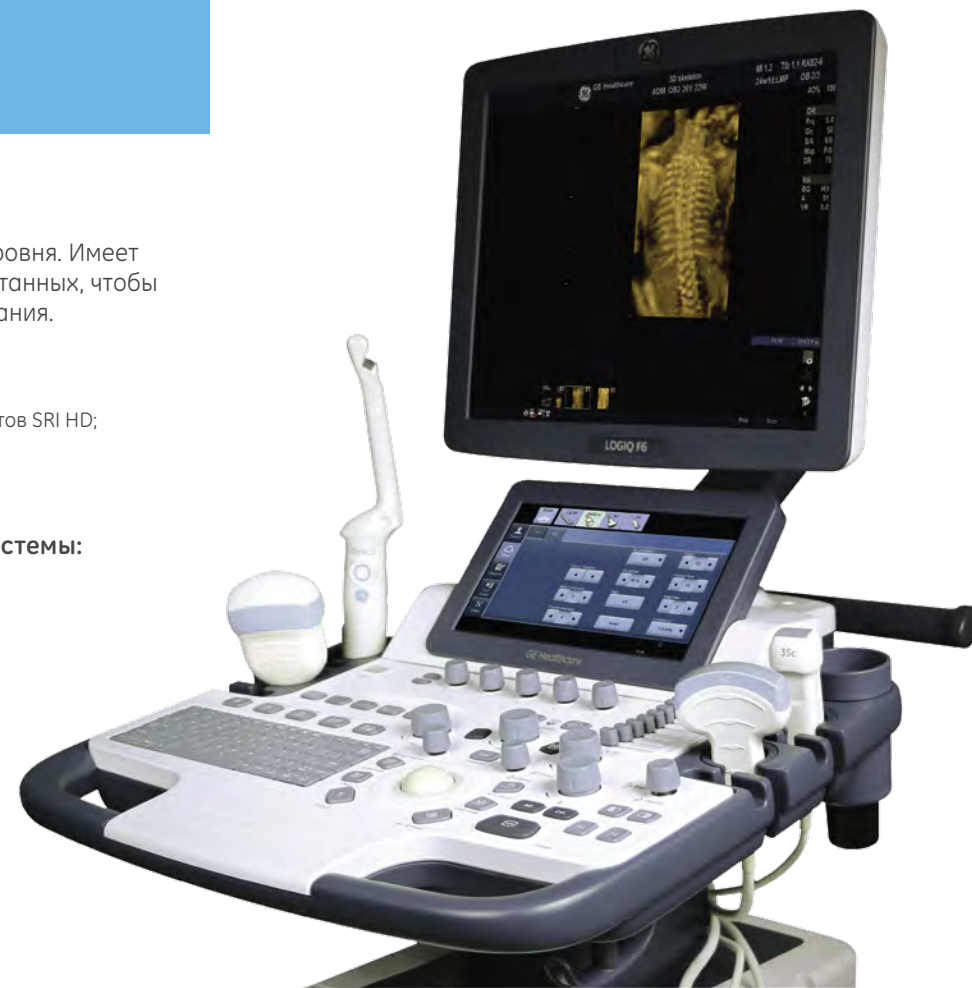
- режим многолучевого составного сканирования CrossXBeat;
- органоспецифический режим получения изображений и подавления артефактов SRI HD;
- фазовая инверсная тканевая гармоника;
- режим виртуального конвекса;
- функция отклонения угла в B-режиме B-Steer.

Расширенный список опций для увеличения эффективности системы:

- автоматический расчет комплекса интима-медиа Auto IMT;
- программа панорамного сканирования LOGIQ View;
- постоянно-волновой доплер с функцией отклонения угла CWD;
- построение трехмерных изображений в реальном времени 3D/4D;
- цветной и анатомический M-режим.

Доступность и удобство для пользователя:

- автоматическая оптимизация во всех режимах;
- программы обучения базовым навыкам Scan Assistant¹ и Scan Coach²;
- сенсорная командная панель;
- возможность одновременного подключения 4 датчиков;
- жидкокристаллический 17" монитор;
- наличие предустановок GE.



LOGIQ V5 Expert

Мой первый ультразвуковой аппарат

LOGIQ V5 Expert — это ультразвук начального уровня, который упрощает процесс приема пациента. Базовые возможности аппарата делают рабочий процесс очень простым и интуитивно-понятным. Инструменты автоматизации и обучающие программы, содержащие клиническую информацию, помогут с легкостью и уверенностью проводить ультразвуковые исследования.

Доступность и удобство для пользователя:

- возможность одновременного подключения до 3 датчиков;
- жидкокристаллический монитор.

Помощь в визуализации:

- программа обучения базовым навыкам Scan Assistant и Scan Coach;
- видеотренинги.

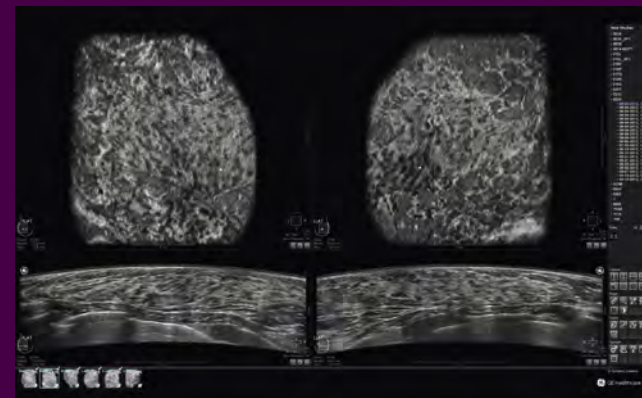
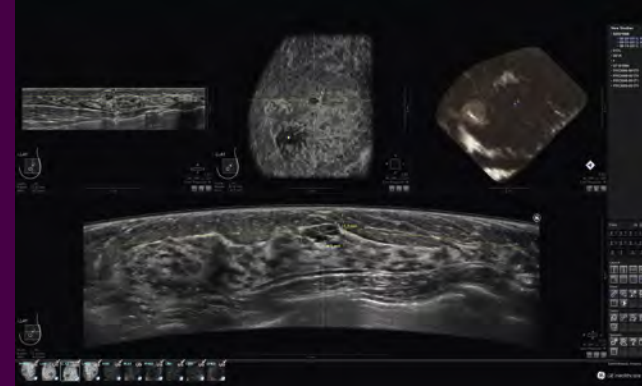
Уверенная диагностика:

- функция отклонения угла в B-режиме B-Steer, режим многолучевого составного сканирования CrossXBeat, режим виртуального конвекса, анатомический M-режим и сонобиометрия плода, трехмерная реконструкция в B-режиме, а также органоспецифический режим получения изображений и подавления артефактов SRI HD;
- цветное доплеровское картирование по скорости CFM, импульсно-волновой доплер с отклонением угла PW и фазовая инверсная тканевая гармоника;
- автоматическая оптимизация и автоматический расчет комплекса интима-медиа Auto IMT;
- программа панорамного сканирования LOGIQ View;
- подключение к сети по протоколу DICOM;
- наличие предустановок GE.





ИССЛЕДОВАНИЯ МОЛОЧНЫХ ЖЕЛЕЗ



Invenia ABUS³

Передовое решение для автоматизированного ультразвукового исследования молочных желез

Invenia ABUS

Invenia ABUS

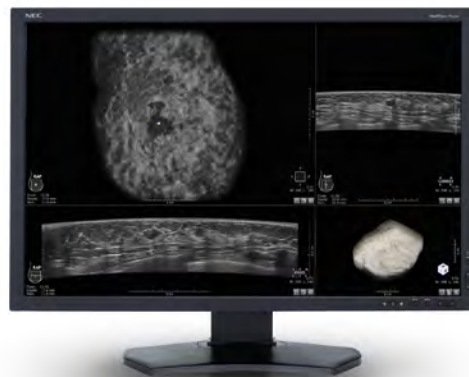
Невидимый риск: пропускается слишком много опухолей



Плотные молочные железы увеличивают вероятность развития рака у женщины в четыре-шесть раз*

- Это является серьезной проблемой. **Более 40% женщин** имеют плотные молочные железы**, что может затруднить визуализацию опухолей и ограничивает эффективность маммографии.
- Маммография может пропустить **более 1/3 случаев рака в плотных молочных железах*****. Когда это оправдано, не следует ограничиваться маммографией — существует технология исследования, которая может эффективно обнаруживать рак, помогая обрести уверенность и спокойствие.

Для женщины с плотными молочными железами может быть недостаточно исследования с помощью маммографии



*Boyd, N.F., Guo, H., et. al., Mammographic Density and the Risk and Detection of Breast Cancer N Engl J Med 2007, 356 (3): 227-236.

**Tabár, L., Vitak, B., et. al. Swedish Two-County Trial: Impact of Mammographic Screening on Breast Cancer Mortality during 3 Decades Radiology: 2011 260:3, 658-663.

***Mandelson et al. Breast density as a predictor of mammographic detection: comparison of interval- and screen-detected cancers. JNatl Cancer Inst 2000; 92:1081-1087.

Invenia ABUS позволяет выявлять больше случаев рака молочных желез*

Исследование с помощью **Invenia ABUS** позволяет выявить на 55% больше случаев инвазивного рака молочной железы в плотной ткани молочной железы, когда ABUS используется в качестве дополнения, и на 37% больше случаев рака в целом, чем при использовании только маммографии*.

- Автоматизированный высокочастотный линейный датчик со сканирующей поверхностью 15 см, соответствующий анатомии молочной железы.
- Максимально операторонезависимая процедура, автоматическое 3D-сканирование, толщина коронарного среза 2 мм.
- Интеллектуальные средства системы, обеспечивающие эффективное чтение и анализ изображения в течение 3 мин, что значительно экономит время врача по сравнению с обычным ультразвуковым сканером**.

*Brem R.F., Tabar L, et.al. Assessing Improvement in Detection of Breast Cancer with Three-dimensional Automated Breast US in Women with Dense Breast Tissue: The Somolnigh Study. Radiology. 2015 Mar; 274(3): 663-73.

**ARRS 2012 Breast Imaging: Screening/Emerging Technologies Oral Abstract; Radiologist Interpretation Time for 3D Automated Breast Ultrasound Screening, R. Brem.

Invenia ABUS





ЖЕНСКОЕ ЗДОРОВЬЕ



Системы Voluson® для ультразвуковой диагностики Женского здоровья

Технологии работы с объемными изображениями предоставляют дополнительные возможности для диагностики в акушерстве, гинекологии, при обследовании молочных желез и общеклинических исследованиях. Обработка изображений в различных плоскостях позволяет изучить мелкие детали с превосходной четкостью. Технология 4D в реальном времени в гинекологии и пренатальной диагностике расширяет границы клинического применения ультразвуковой диагностики, обеспечивая визуализацию движений плода и мониторинг диагностических процедур.

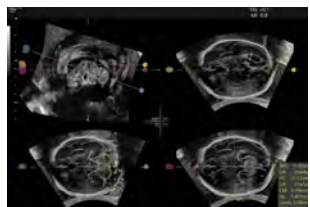
- Voluson E10
- Voluson E8
- Voluson E6
- Voluson S10
- Voluson S8/S6
- Voluson P8

Voluson E10

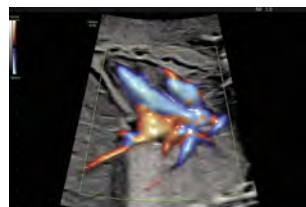
Экспертное качество визуализации и новые подходы к диагностике

Премиальная ультразвуковая система **Voluson E10⁴** создана для экспертной ультразвуковой диагностики Женского здоровья на основе инновационной платформы, которая обеспечивает*:

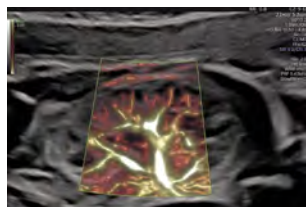
- превосходные 2D- и 3D/4D-изображения с увеличенной глубиной проникновения **благодаря 4-кратному** увеличению объема обрабатываемых ультразвуковых данных;
- исключительное разрешение и сверхвысокую частоту кадров за счет **10-кратного** прироста скорости передачи данных;
- высокую производительность при работе с экспертными приложениями благодаря **4-кратному** увеличению вычислительной мощности.



Программа SonoCNS — быстрый доступ к стандартным плоскостям сканирования головного мозга плода



Режим реалистичного объемного кровотока **Radiantflow**



Режим визуализации низкоскоростного кровотока в очень мелких сосудах **SlowflowHD**

* По сравнению с предыдущими версиями систем Voluson Expert Series.



Voluson E10

Выдающиеся стандарты качества 2D и доплеровских режимов

- Детальная оценка анатомических структур на самых ранних сроках беременности благодаря технологии улучшения качества серовещного изображения **HD Res**.
- Получение дополнительной информации при оценке сердечно-сосудистой системы плода, благодаря новому поколению цветного доплера — высокочувствительному режиму **Radiantflow**, позволяющему получать объемное изображение кровотока в 2D.

Передовые объемные технологии Voluson

- Объемные изображения с исключительной глубиной восприятия и анатомической реалистичностью при помощи семейства технологий **HDlive**.

Новые технологии датчиков

- Передовой уровень детализации изображения, пространственного разрешения и визуализации на глубине у сложных пациентов благодаря высокочастотным монокристалльным датчикам.

Электронный 4D-ультразвук

- Ультразвуковая диагностика исключительно сложных случаев в передовых направлениях фетальной хирургии при помощи e4D технологий Voluson, включающих 4D электронный матричный датчик eM6C, высокоскоростной режим STIC для оценки сердца плода и биплановые режимы визуализации.

Voluson E8

Знаменитый Voluson E8, только лучше*

Ультразвуковая система **Voluson E8** обеспечивает широкий спектр исследований в сфере Женского здоровья, от рутинного сканирования до детального комплексного обследования.

- **Экспертные** возможности визуализации благодаря инновационной высокоскоростной платформе **Radiance System Architecture**.
- Объемная визуализация стала проще и быстрее — теперь система автоматически определяет границы конечностей, лица плода и выстраивает объемное изображение благодаря технологии **SonoRenderLive**.
- Подчеркивание границ тканей и визуализация объемных структур внутри объема при помощи передовой технологии **HDlive Silhouette**.
- Реалистичная визуализация доплеровского исследования в объеме **HDlive Silhouette Flow** путем совмещения с режимом виртуального освещения **HDlive**.
- Высокочувствительный тактильный пользовательский интерфейс xTouch для работы с изображениями при помощи жестов.
- Ранняя диагностика здоровья плода и передовой уровень детализации структур благодаря конвексному монокристалльному датчику C2-9-D.
- Экспертные кардиологические исследования матери и плода при помощи монокристалльного секторного фазированного датчика M5Sc-D.
- Новый уровень взаимоотношения с пациентами и проведения научных исследований благодаря быстрому экспорту объемных изображений для печати на 3D-принтерах.

*В сравнении с версией аппарата Voluson E8 BT13,5.



Voluson E6

Экспертная визуализация. Сделано в России

На протяжении многих лет пожелания наших пользователей вдохновляли GE Healthcare на создание передовых решений в области Женского здоровья. Впервые представляя ультразвуковую систему **Voluson E6 российского производства**, компания GE Healthcare осталась верна своей миссии делать экспертные технологии доступными.

- Отличное качество визуализации в акушерстве, гинекологии, репродуктивной медицине благодаря высокотехнологичной платформе **Radiance System Architecture**.
- Полный спектр обследований в области Женского здоровья благодаря передовым технологиям визуализации: режиму виртуального освещения **HDlive**, автоматическому определению плоскости визуализации **SonoRenderLive**, объемной контрастной визуализации с получением коронарного сечения в режиме реального времени **VCI с OmniView**, экспертной оценке сердца плода в режиме **STIC**.



Voluson S10

Экспертная универсальная система для частного рынка

Передовые решения Voluson реализованы на высокотехнологичной платформе **Voluson S10**, следуя лучшим традициям **Voluson E10**. Благодаря новому интерфейсу система имеет высокую производительность, а улучшенный эргономичный дизайн* позволяет интуитивно работать с экспертными инструментами визуализации.

Наличие сенсорного экрана, четыре активных порта для датчиков, поддержка широкого спектра датчиков, в том числе для неонатологии, позволяют использовать данную систему для широкого ряда экспертных задач в диагностике.



*В сравнении с версией аппарата Voluson S10 BT16.



- **Современные технологии** — это чувствительный цветовой доплер, автоматизированные измерения, а также быстрое получение 3D/4D-изображений.
- Превосходное **качество визуализации** основывается на инновационных технологиях, таких как режим виртуального освещения **HDlive**, технологии автоматического определения границ конечностей и лица плода, получение 3D- и 4D-изображений без артефактов и помех при помощи технологии **SonoRenderlive**, расширенный режим объемной контрастной визуализации с возможностью получения коронарного сечения в режиме реального времени VCI с OmniView.
- **Увеличение эффективности работы** благодаря широкому выбору усовершенствованных и специализированных 2D- и 3D-датчиков, четырем активным портам для датчиков, сенсорной панели управления с возможностью перелистывания меню, монитору с диагональю 23 дюйма, возможности записи исследований на USB-устройства и DVD в режиме реального времени.



Voluson S10



Voluson S8/S6

Высокая производительность для интенсивной клинической практики

Voluson S8 и S6 компании GE Healthcare — ультразвуковые системы, созданные специально для **интенсивной клинической практики**.

- Отличное качество 2D- и 3D-изображений, усовершенствованный доплеровский режим, выдающееся качество визуализации на глубине благодаря передовой платформе **Voluson Core Architecture**.
- Сокращение времени исследования, обработки данных и создания отчетов благодаря полной преемственности технологий с экспертными системами Voluson и отсутствию необходимости в дополнительных настройках.
- Комплексное обследование пациентов благодаря сочетанию экспертных технологий в бюджетном варианте: режиму виртуального освещения **HDlive**, технологии автоматического построения объемного изображения **SonoRenderlive**, режиму объемной контрастной визуализации и получению коронарного сечения **VCI с OmniView**.
- Выдающееся качество визуализации даже у сложных пациентов благодаря широкому выбору усовершенствованных, легких по весу 2D- и 3D-датчиков.



Voluson P8

Ваш первый Voluson

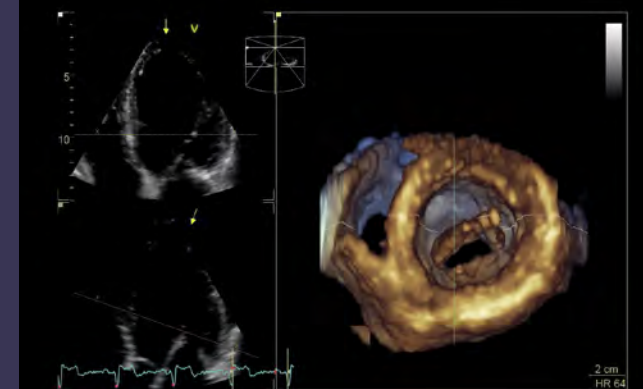
Система **Voluson P8** создана для решения ежедневных задач в отделениях с высокой нагрузкой, она идеально подходит для небольших кабинетов ультразвуковой диагностики, скоропомощных, родовспомогательных и интервенционных отделений.

- Расширение границ диагностики путем быстрого перехода от сканирования в **B- и доплеровских режимах** к **3D/4D-исследованию** для получения дополнительных плоскостей визуализации.
- Простая интеграция под ваше рабочее пространство — **легко транспортируется**, может устанавливаться в небольшие помещения — самая мобильная в семействе Voluson.
- Решение **широкого спектра клинических задач** благодаря доступности передовых технологий Voluson: визуализации коронарной плоскости в SingleView, томографическому ультразвуку, автоматизированной программе оценки фолликулярного аппарата SonoAVCfollicle, программному обеспечению для ультразвукового исследования в родах SonoL&D.





КАРДИОЛОГИЯ



Системы Vivid® для диагностики заболеваний сердечно- сосудистой системы

От легкой компактной системы для решения любых диагностических задач до передовой технологии объемной визуализации сердца в реальном масштабе времени. Ультразвуковые системы Vivid предлагают широкий спектр технологий, делающих работу кардиолога более эффективной и комфортной.

Vivid E95

Vivid E90

Vivid S70

Vivid S60

Vivid T9

Vivid T8

Vivid T8 Pro

Смотрите также в разделе
«Портативные технологии»:

Vivid iq

Vivid E95

Один пациент — один датчик

Vivid E95 — это система премиум-класса для объемной ультразвуковой сердечно-сосудистой диагностики.

Объединяя проверенную мощность и производительность линейки продуктов Vivid с мощной программной платформой формирования ультразвукового луча cSound для реконструкции изображений, система Vivid E95:

- переносит объемную ультразвуковую диагностику на совершенно новый уровень;
- позволяет получать больше данных, используя технологии точной конфокальной визуализации (TCI) и адаптивного контрастного усиления (ACE) для получения изображений высочайшего качества;
- обладает высокоточными инструментами количественного анализа и функциями, оптимизирующими рабочий процесс: автоматизированной визуализации региональной функции сердца (AFI), стресс-протоколом, опциями автоматического сегментирования, выравнивания и расчета показателей выходного тракта аорт 4D Auto AVQ и 4D Strain;
- позволяет минимизировать неинформативные исследования, тем самым снижая стоимость услуг.



Vivid E90

Видеть недоступное ранее

Vivid E90 — система премиум-класса для двухмерной ультразвуковой сердечно-сосудистой диагностики.

Новая фирменная платформа cSound для реконструкции изображений на основе программного формирования ультразвукового луча, объединенная с технологией датчиков XDclear, позволяет получать данные от каждого канала, обеспечивая:

- исключительное качество двухмерных изображений;
- впечатляющую глубину проникновения;
- высокую чувствительность наряду с высоким пространственным разрешением.

Система Vivid E90 оптимизирует качество оказываемой пациентам помощи благодаря следующим особенностям:

- точной конфокальной визуализации (TCI) в режиме транспищеводной эхокардиографии (TEE);
- адаптивному повышению контрастности (ACE) на платформе cSound;
- технологии датчиков XDclear, которая в режиме цветовой картирования кровотока обеспечивает превосходную цветовую чувствительность, контрастное разрешение и четкость доплеровского спектра.



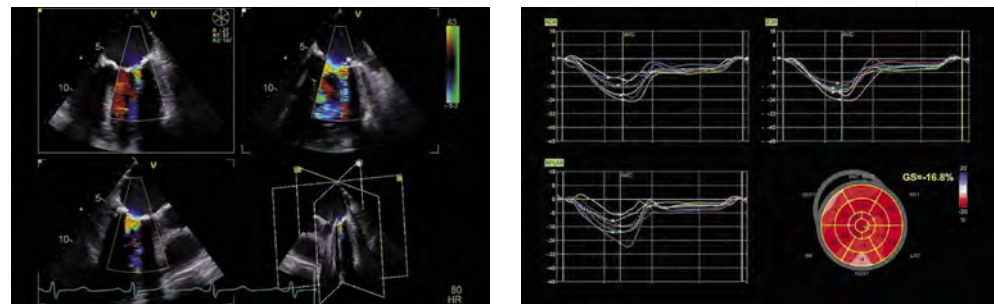
Vivid S70

Выдающиеся возможности в малой форме

Vivid S70 — это компактная и надежная система экспертного класса с технологией объемной чреспищеводной визуализации, которая открывает новые горизонты в диагностике заболеваний сердечно-сосудистой системы.

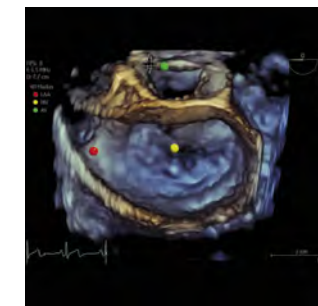
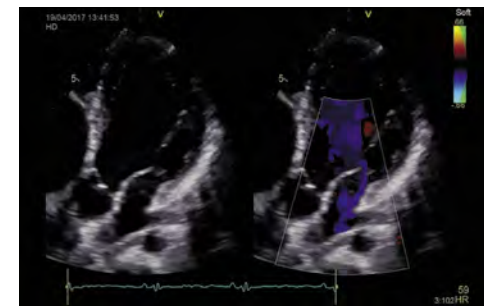
Система объединяет высокую производительность изделий семейства Vivid с мощной программной платформой формирования ультразвукового луча cSound.

Изящные формы, облегченная конструкция и высокая маневренность позволяют использовать систему в стесненных условиях небольшого диагностического кабинета и операционной.



Ультразвуковая система Vivid S70:

- переносит УЗ-диагностику на совершенно новый уровень*, предоставляя качественные изображения как в кардиологии, так и в других областях диагностики;
- позволяет с высокой точностью оценить степень поражения сердечно-сосудистой системы и выбрать стратегию лечения;
- расширяет диагностические возможности благодаря чреспищеводной объемной реконструкции сердца, что делает прибор незаменимым для работы в условиях операционной и инвазивной лаборатории;
- оптимизирует работу благодаря пакету простых и интуитивно-понятных инструментов: количественному анализу глобальной и региональной сократительной функции сердца Auto EF, автоматизированной визуализации функции сердца (AFI), количественному анализу Auto LVQ.



* По сравнению с предыдущей версией системы Vivid S70.

Vivid S60

Качество и уверенность в результате каждого исследования

Vivid S60 — это компактная и надежная ультразвуковая система высокого класса для двумерной ультразвуковой сердечно-сосудистой диагностики.

- Обеспечивает великолепное качество визуализации в 2D-режиме, в режиме цветового картирования и спектрального доплера, отличное пространственное разрешение и детализацию благодаря новой фирменной платформе cSound для реконструкции изображения на основе передового программного обеспечения.
- Позволяет оценить степень поражения сердечно-сосудистой системы и выбрать оптимальную стратегию лечения.
- Обладает пакетом программ: количественный анализ глобальной и региональной сократительной функции сердца Auto EF, автоматизированная визуализация региональной функции (AFI), измерение толщины комплекса интима-медиа, анатомический M-режим — оптимизирующих работу и делающих результаты исследований более точными и воспроизводимыми.
- Вы оцените интуитивно-понятный интерфейс и многофункциональные средства управления изображениями.



Vivid T8

Оптимальная точность и стабильность работы

Ультразвуковая система среднего класса **Vivid T8** объединила в себе передовые технологии в области сердечно-сосудистых исследований линейки Vivid и широкие возможности универсальных систем линейки LOGIQ.

В результате был получен высоконадежный, многофункциональный и удобный в эксплуатации продукт, при этом отличающийся доступной ценой. Также система Vivid T8 обладает повышенной прочностью и износостойчивостью.

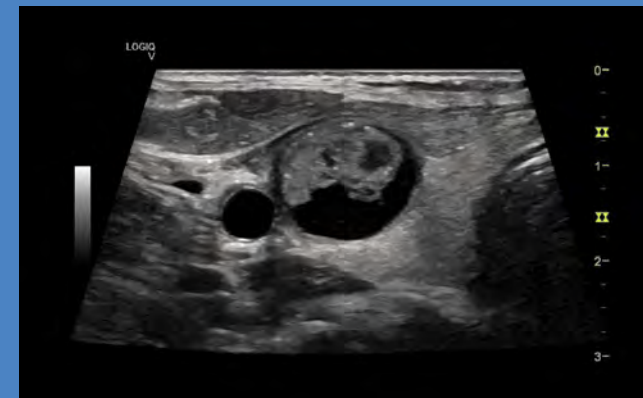
Ультразвуковая система Vivid T8:

- обладает передовыми инструментами количественного анализа в кардиологии, расширяя диагностические возможности:
 - анатомический M-режим;
 - Cardiac Auto Doppler — автоматическое оконтуривание доплеровского спектра с расчетом наиболее распространенных показателей кровотока;
 - AFI — недоплеровская оценка глобальной и регионарной сократимости ЛЖ;
 - Auto EF — автоматический расчет фракции выброса, ударного и минутного объемов ЛЖ;
 - Спектральный и цветовой доплер (TVI);
 - Smart Stress — стресс-эхокардиография с возможностью сохранения индивидуальных параметров сканирования и воспроизведения этих настроек на последующих этапах исследования;
- успешно может быть использована для общей диагностики:
 - Auto IMT — автоматический расчет толщины комплекса интима-медиа с определением его границ и последующим оконтуриванием;
 - B-flow/BFI — недоплеровская цифровая технология для улучшения визуализации кровотока;
 - LOGIQ View — панорамное сканирование.





ПОРТАТИВНЫЕ ТЕХНОЛОГИИ



Компактность и высокая производительность

От карманных УЗ-приборов до комплексных портативных систем с сенсорным экраном и компактных консольных систем, которые будут совершенствоваться вместе с вами, — наши технологии способны удовлетворить любые диагностические потребности с помощью полученных высококачественных изображений. Наши системы разработаны для самых различных клинических областей применения, включая диагностику заболеваний опорно-двигательного аппарата, в ревматологии, анестезии и реаниматологии, хирургии, малоинвазивных вмешательствах, неотложной медицине и интенсивной терапии.

LOGIQ e

LOGIQ V2

Venue 50

Vivid iq

LOGIQ e

Универсальная портативная УЗ-система высокого класса

Экспертное качество визуализации в компактном исполнении.

Благодаря своим небольшим размерам и весу **LOGIQ e** может использоваться везде, где это необходимо.

- Система может стать стационарной, если будет установлена на тележку, при этом могут быть подключены три датчика одновременно.
- Широкий частотный диапазон позволяет использовать ее в самых разных приложениях, в том числе в офтальмологии и дерматологии, а также в педиатрии. С этой системой возможно выполнить даже чреспищеводное УЗИ.
- Специализированные технологии, поддерживаемые системой, позволят проводить исследования с экспертной точностью.
- Встроенная обучающая программа содержит базовую информацию, иллюстрации и изображения анатомии, позиционирования датчиков для получения желаемых УЗ-изображений, что позволит быстро и эффективно освоить систему.



LOGIQ V2

Универсальная портативная ультразвуковая система среднего класса

LOGIQ V2 — это компактная ультразвуковая система, сочетающая в себе передовые технологии обработки изображений (включая возможности Color Flow) с решениями для повышения производительности и простотой использования.

Благодаря многолетнему опыту GE в области ультразвука компактный LOGIQ V2 обеспечивает качество и универсальность благодаря широкому спектру датчиков для различных обследований, включая абдоминальные исследования, акушерство и гинекологию, кардиологию, педиатрию и неонатологию, транскраниальные исследования.

- Режим многолучевого составного сканирования CrossXBeam.
- Органоспецифический режим получения изображений и подавления артефактов SRI HD.
- Фазовая инверсная тканевая гармоника.
- Режим виртуального конвекса.
- Функция отклонения угла в B-режиме B-Steer.
- Цветовое доплеровское картирование по скорости CFM.
- Импульсно-волновой доплер с отклонением угла PW.
- Автоматическая оптимизация.
- Автоматический расчет комплекса интима-медиа Auto IMT.
- Программа панорамного сканирования LOGIQ View.
- Трехмерная реконструкция в B-режиме.
- Анатомический M-режим.
- Подключение к сети по протоколу DICOM.
- Наличие предустановок GE.
- Жидкокристаллический 15" монитор.
- Вес не более 6 кг с батареей.



Venue 50

Просто. Быстро. Точно

Venue 50 — это ультразвуковая диагностическая система планшетного типа для двумерной общей диагностики.

- Поможет в получении четких изображений, точном наведении иглы и обеспечит возможность быстро и точно выполнять процедуры регионарной анестезии.
- Обеспечит высококачественную визуализацию, будь то костные или мягкие ткани, поверхностные или глубокие структуры у пациентов любого телосложения.
- Вы и ваша ультразвуковая система будете готовы к большому потоку пациентов, различным неотложным состояниям у пациентов, требующим принятия правильных решений за доли секунды.



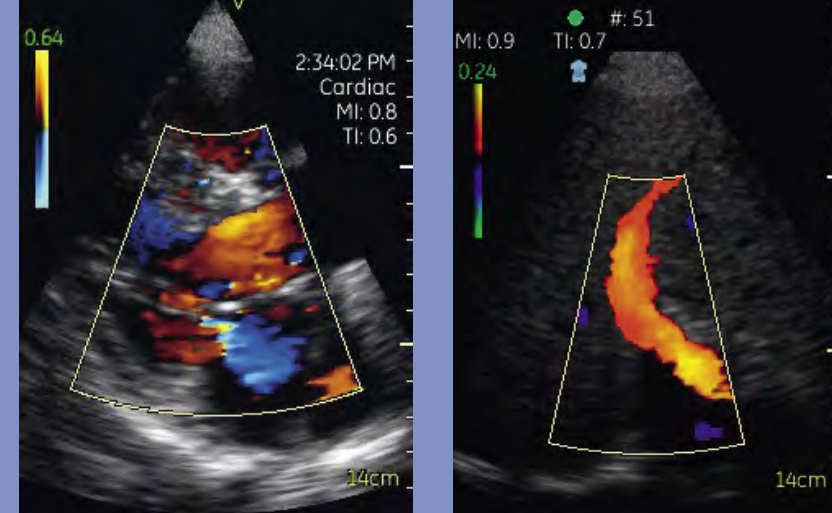
Универсальный портативный ультразвуковой планшет Venue 50 создан для экстренной медицины:

- готов к работе в любой момент времени, запускается всего за два касания;
- прост в плане ухода и дезинфекции благодаря бесшовной конструкции.





УЛЬТРАПОРТАТИВНЫЙ ФОРМАТ



Карманная, легкая в использовании ультразвуковая система Vscan с двусторонним датчиком

Интуитивно-понятная карманная ультразвуковая система, которая позволяет медицинским специалистам, включая кардиологов, акушеров-гинекологов, врачей скорой помощи, анестезиологов, реаниматологов, получать больше информации для составления оптимального курса лечения пациента.

Vscan с двусторонним датчиком

Vscan с двусторонним датчиком

Ультразвуковой стетоскоп для каждого специалиста

Vscan — это ультрапортативная ультразвуковая диагностическая система, сочетающая два вида датчиков в одной изящной форме, что позволяет неинвазивно обследовать как поверхностные, так и глуболежащие структуры.

Vscan с двойным датчиком:

- сделает ваш рабочий процесс быстрее, сортировку пациентов эффективней, а диагностику более точной*;
- повысит диагностическую уверенность благодаря немедленной визуальной проверке;
- сократит время ожидания пациентов, которые нуждаются в диагностических данных для дальнейшего лечения;
- сэкономит время и затраты.

*В сравнении с Vscan.



Vscan с двусторонним датчиком

Благодаря высокому качеству изображений ультразвуковую систему Vscan можно использовать для исследования брюшной полости и сердца, в урологии, акушерстве и педиатрии, что позволяет повысить диагностические возможности и уменьшить количество направлений к другим специалистам. Доступные, благодаря двойному датчику, процедуры: парацентез, плевроцентез, амниоцентез.





GE Healthcare работает в России/СНГ более 30 лет. Полный портфель продуктов и услуг компании позволяет обеспечивать значительную часть потребностей местного рынка в сложном медицинском оборудовании. В Москве функционирует собственный тренинг-центр компании «GE Healthcare Academy», который предлагает современные управленческие решения для руководителей здравоохранения, клиническое обучение работе на диагностическом оборудовании компании, тренинги и семинары в области систем электронного здравоохранения и программы, направленные на повышение удовлетворенности пациентов. Стратегия GE Healthcare направлена на расширение присутствия во всех регионах России/СНГ для поддержки приоритетных задач здравоохранения — повышения качества и доступности медицинского обслуживания и снижения смертности. Более подробную информацию можно получить на сайте www.gehealthcare.ru

¹ Scan Assistant — помощник сканирования.

² Scan Coach — обучающая программа сканирования.

³ Система автоматизированная для ультразвуковых исследований молочной железы Invenia ABUS с принадлежностями.

⁴ Система ультразвуковая диагностическая медицинская Voluson E10.

© Компания General Electric, 2019 г.

GE, монограмма GE, Voluson, Vivid, LOGIQ и ViewPoint являются товарными знаками компании General Electric.

Запрещается воспроизводить документ в любом виде без предварительного письменного разрешения компании GE. Информацию в этом документе нельзя использовать для диагностики или лечения какой-либо болезни или состояния. Обращайтесь к квалифицированному врачу.

Настройки и функции могут меняться в зависимости от региона.

Контактная информация:

GE Healthcare Россия и СНГ

Бизнес-центр «Башня на набережной», Москва-Сити

123112 г. Москва, Пресненская наб., 10С

Тел.: +7 (495) 739 69 31, факс: +7 (495) 739 69 32

www.gehealthcare.ru

Сервисный центр

Тел.: +7 800 333 69 67

(бесплатный номер для звонков из регионов России)

JB50296RU