

Boston Scientific

Advancing science for life™

Водно-паровая терапия Rezūm™

Аденома простаты (доброкачественная гиперплазия предстательной железы, ДГПЖ) – это заболевание, при котором предстательная железа увеличивается в размерах.

Развитию аденомы предстательной железы в большей степени подвержены мужчины пожилого возраста.

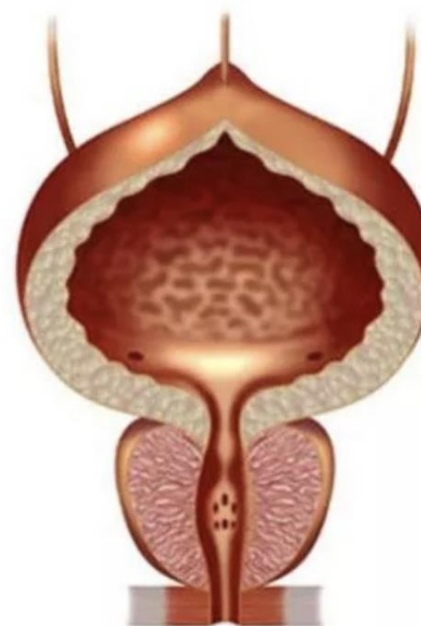
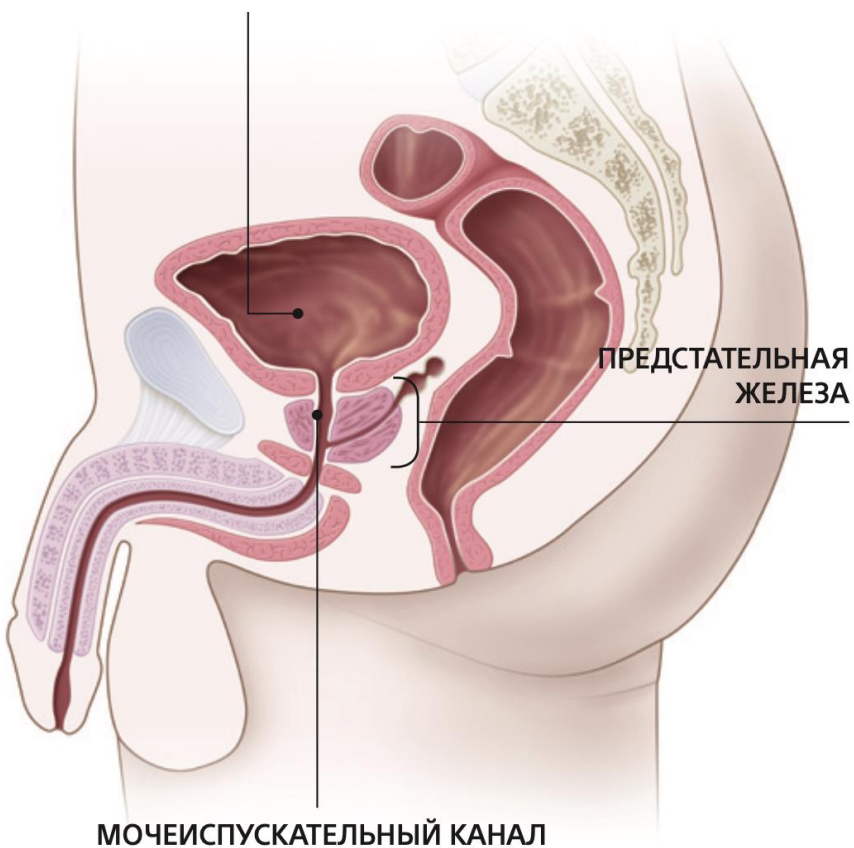
Предстательная железа представляет собой часть мужской репродуктивной системы, локализованную в области таза.

Увеличенная в размерах предстательная железа вызывает дискомфортное состояние, которое проявляется в виде:

К симптомам ДГПЖ относятся:

- частое мочеиспускание;
- прерывистый поток мочи;
- императивные позывы к мочеиспусканию;
- слабая струя мочи;
- натуживание при мочеиспускании;
- ночное пробуждение для мочеиспускания.

МОЧЕВОЙ ПУЗЫРЬ



Нормальная простата



Аденома простаты

Хирургические методы лечения аденомы простаты (ДГПЖ) включают:

- Лазерная энуклеация простаты гольмиевым (HoLEP) или тулиевым лазером (ThuLEP);
- Трансуретральная резекция предстательной железы (ТУРП, TURP);
- Трансуретральная инцизия простаты (ТУИП, TUIP);
- Удаление простаты (традиционная или лапароскопическая простатэктомия);
- Простатическая уретральная подтяжка (PUL, UroLift);
- Конвекционной абляции водяным паром (WVTT);
- Фотоселективная лазерная абляция (PVP);
- Трансуретральная микроволновая термотерапия (TUMT);
- Трансуретральная электровапоризация (TUVP);
- Эмболизация артерий предстательной железы (PAE)

Мини-инвазивная инъекционно-паровая терапия Rezūm™

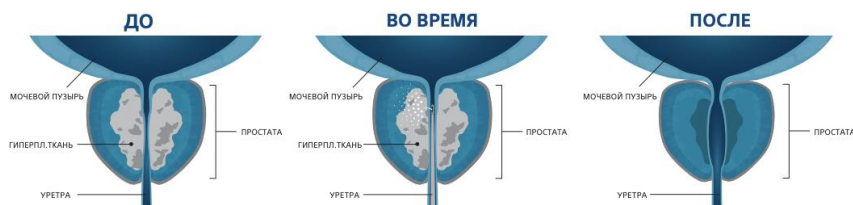
Система Rezūm предназначена для устранения обструкции и уменьшения объема ткани простаты и облегчения симптомов, связанных с доброкачественной гиперплазией предстательной железы (ДГПЖ).

Система Rezūm генерирует тепловую энергию в виде водяного пара, который затем вводится в ткань простаты контролируемыми 9-секундными дозами. Пар, вводимый в ткань предстательной железы, быстро рассеивается в интерстициальном пространстве между клетками ткани. Контакт с тканью пар переходит в конденсированное состояние, высвобождая при этом накопленную тепловую энергию, что приводит к денатурации клеточных мембран и вызывает гибель клеток. Денатурированные клетки поглощаются организмом посредством фагоцитоза, что уменьшает объем ткани простаты, прилегающей к уретре. Процесс конденсации пара также оказывает гемостатический эффект в зоне инъекций.

Объем ткани уменьшается и это снижает симптомы, связанные с увеличением предстательной железы.



Rezūm Generator,
модель G2200



Мини-инвазивная инъекционно-паровая терапия Rezūm обеспечивает следующие преимущества для мужчин, страдающих ДГПЖ:

- Это альтернатива медикаментозному лечению ДГПЖ¹
- Исследования подтверждают, что Rezūm безопасно и эффективно снимает симптомы²
- У большинства пациентов улучшение симптомов наблюдается от двух недель до 3-х месяцев²
- Может быть выполнена под местной анестезией²
- Позволяет сохранить половую и мочевыделительную функции²
- Позволяет сохранить эректильную и мочевыделительную функции^{2*}

Для мини-инвазивной инъекционно-паровой терапии Rezūm подходят следующие пациенты:

- Пациенты, которые решили не принимать препараты от ДГПЖ, или принимают их, но не удовлетворены, или прекратили их прием
- Пациенты, которым не показано общее обезболивание

Показания

- Объемом предстательной железы $\geq 30-80 \text{ см}^3$
- Гиперплазией центральной зоны и/или средней доли предстательной железы

Противопоказания

- Пациенты с пенильными имплантатами

Основные показатели эффективности

Результаты по IPSS Международная шкала оценки симптомов гиперплазии предстательной железы) стабильны и долговременны во всех исследованиях. Терапия Rezūm продемонстрировала стойкие результаты в течение 4 лет с улучшением по IPSS на 10,1 балла (46,7%) и улучшением скорости потока на +4,2 мл/сек. 3

Rezūm™

Мини-Инвазивная Инъекционно-Паровая Терапия

Устойчивые клинические результаты в течение 5 лет¹



Окончательные результаты исследования показывают, что Мини-Инвазивная Инъекционно-Паровая Терапия Rezūm™ является безопасным и эффективным методом лечения ДГПЖ, **который эффективно – уменьшает /облегчает симптомы и сохраняет сексуальную функцию до 5 лет.**

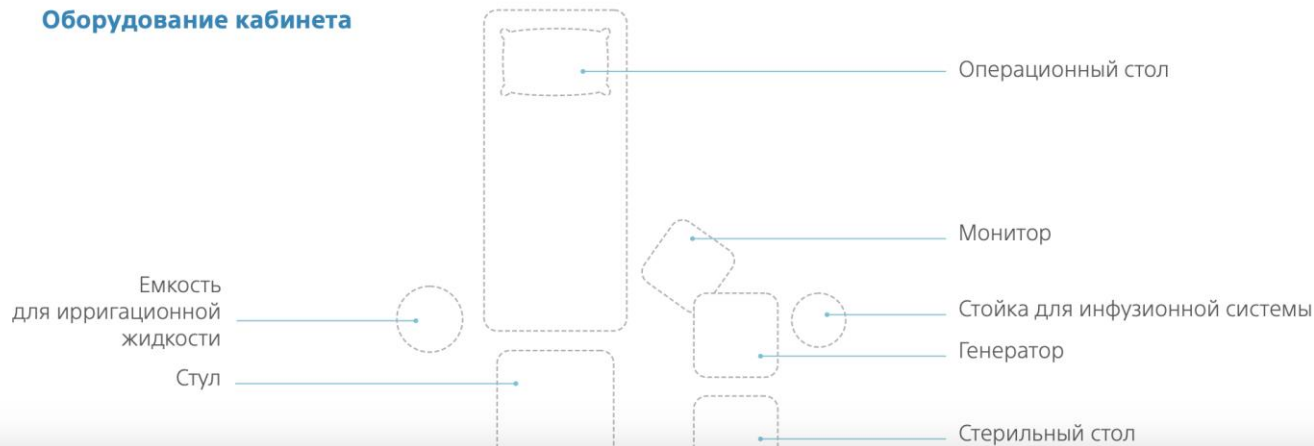
Долгосрочный результат

Технология Rezūm использует энергию водяного пара для удаления обструктивной ткани предстательной железы; при этом частота повторного хирургического вмешательства составляет всего 4,4% в течение 5 лет.

Система Rezūm



Оборудование кабинета





№	Продукт или услуга	Описани	Кол-во
M006D2201-0031	Устройство доставки Rezūm™	<ul style="list-style-type: none"> • Стерильное устройство подачи пара • Стерильный шприц • Адаптер для стерильного шприца 	1
G2200-0031	Генератор Rezūm	<ul style="list-style-type: none"> • Портативный генератор • Шнур питания 	1

Другие материалы, которые обычно требуются для процедуры Rezūm, включают следующие предметы, но не ограничиваются ими:

- Стерильный стол/тележка
- Физиологический раствор комнатной температуры (1 л, 2 л, 3 л, 4 л, 5 л или 500 мл)
- Стойка для инфузионной ситемы
- Стерильная дистиллированная вода – 50мл
- Телескоп – (30°, 4 мм, 30 см) Storz или Richard-Wolf (линзы Olympus и ACMI 30°, 4 мм имеют длину 28 см и не подходят для устройства Rezūm).
- Водорастворимый гель для введения инструмента
- Эндоскопическая Видеосистема
- Источник света и световод
- Уретральный Катетер

Полный перечень материалов см. в Инструкции по применению системы Rezūm.

Спасибо за внимание!